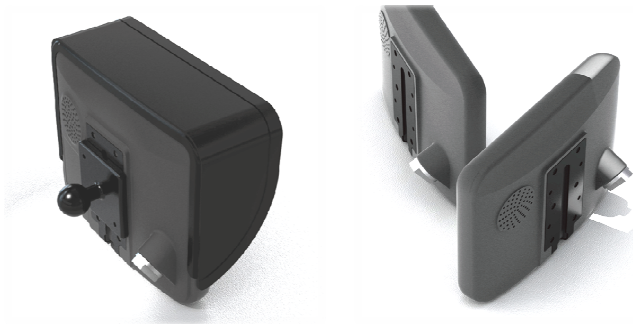




## OMINAISUUDET

- korkearesoluutionen 7" TFT-LCD nestekidenäyttö
- **Heavy Duty versio vaativaan käyttöön.** kotelo alumiinivalua
- automaattinen **esilämmitys** (<-10 °C)
- **kameran luukun ja** lämmityksen ohjaus
- tiiveystaso roiskesuojattu (**IP68**)
- Kapasitiivinen kosketusnäyttö
- **3 kamera liitäntää**
- 3 sisäänmeno liitäntää
- Automaattinen kirkkaudensäätö
- Auto Scan -toiminto
- automaattinen päälle/pois kytkentä
- NTSC/PAL automaattinen kytkentä
- Käyttövalikko usealla kielellä FI/S/D/NL/UK/DK/NO
- toimintojen väärinkäyttö estetty
- Sisäärakennettu kaiutin
- Sähköinen etäisyyden ilmaisun (pysäköinti)
- Käyttöjännite (DC 10V ~ 30V)
- Tukevat kiinnityskiskot
- Nopeuskytkin piirturia varten (näyttö eteenpäin)
- Aurinkosuojaja kuuluu toimitukseen
- **Kaikki kytkennät yhden kaapelin kautta (ei tarvita erillistä ohjausyksikköä)**



## Specifications

Käyttöjännite	10V~30V DC
Video järjestelmä	NTSC, PAL signaalit
Näyttö	7" digitaalinen TFT-LCD näyttö
Resoluutio	800 RGB (vaaka) X 480 (pysty)
Kuvasuhde	16:9
Kirkkaus	400cd/m2
Näyttötapa	Yksi
Kameraliitännät (3-kanava)	3kpl mini DIN 4P, 1Vp-p 75Ω
Käyttölämpötila	-25°C ~ 75°C
Varastointilämpötila	-30°C ~ 85°C
Ulkomitat	194 X 124 X 31.5 mm (LxKxS)
Paino	n. 700g
Näytön ohjaus (OSD)	Yö & päivä tunnistus Kirkkaus, kontrasti, väri, värisävy Peili-/normaalikuva kytkin, kuva ylös/alaspäin kytkin Esilämmitys, liittimien aktivointi, nopeuskytkin, Auto-Scan, Auto-Power, monikielinen käyttöjärjestelmä, Tehdasasetusten palautus