

# heed

## 2P pyöräteline aisan päälle

2P bike rack on top of aisle

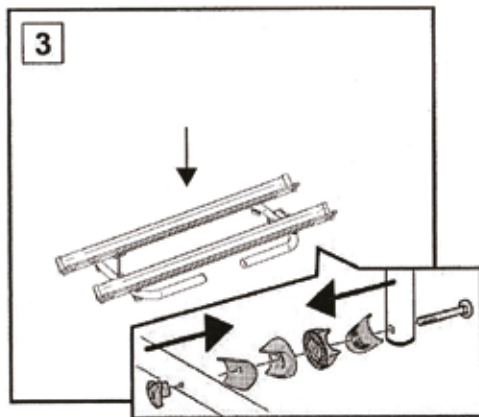
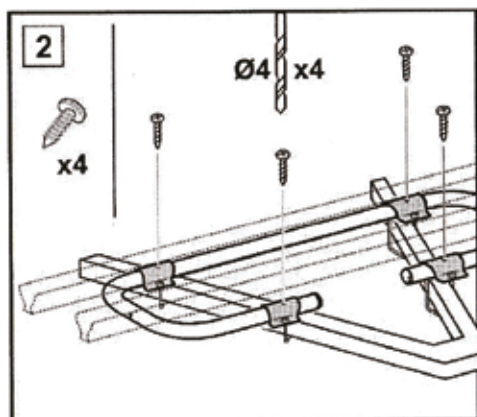
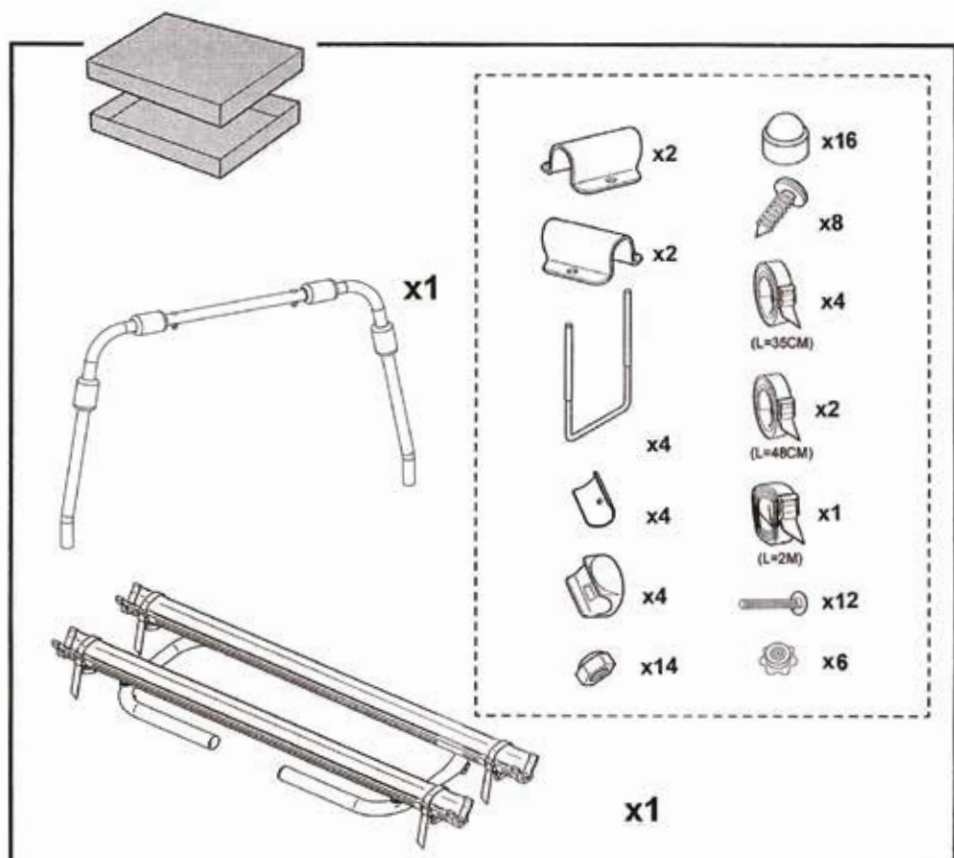
2P cykelställ på ovansidan av mittgången

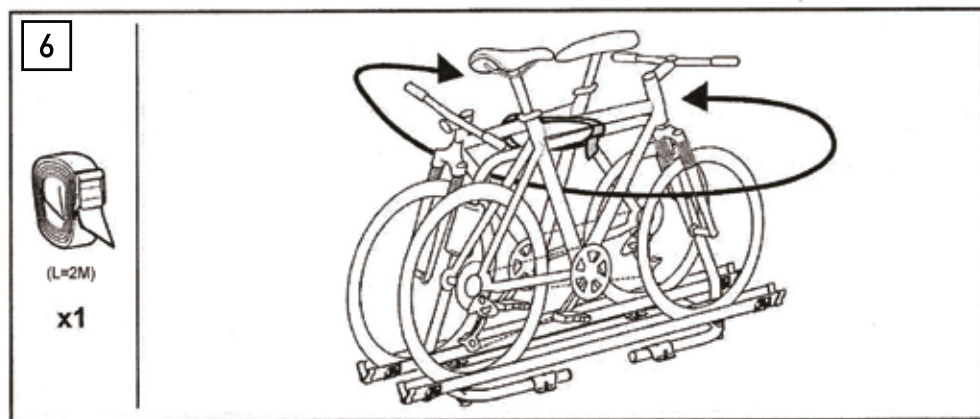
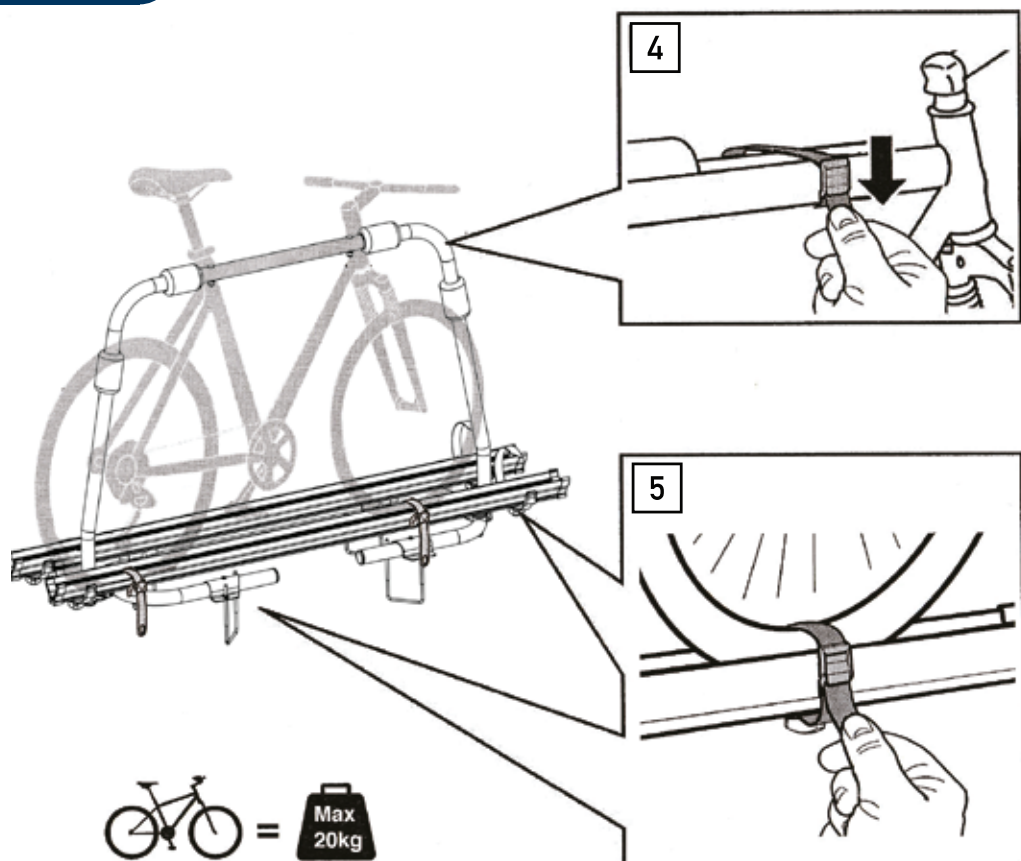


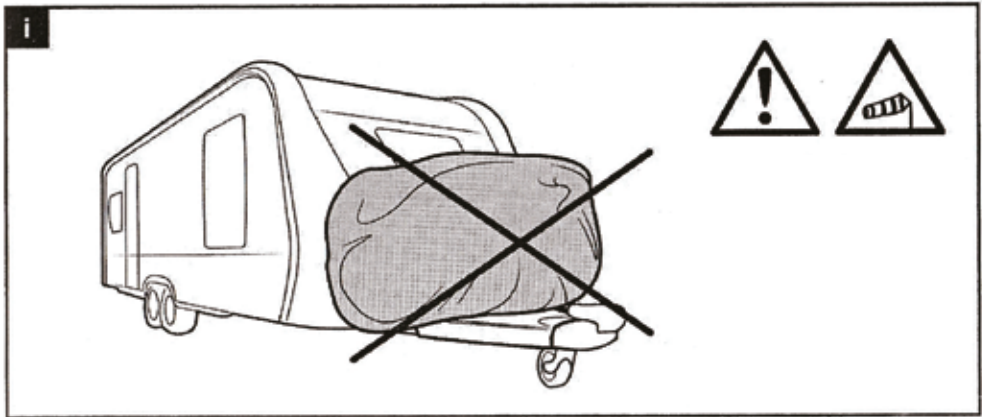
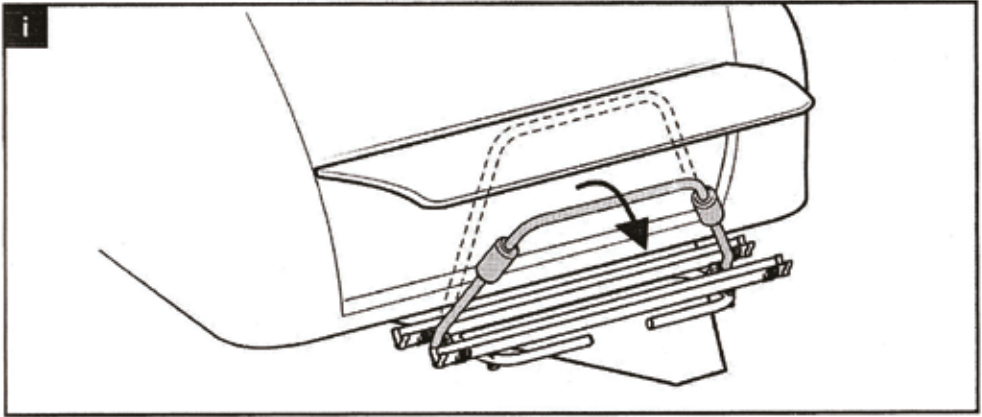
**KÄYTTÖOHJE**  
BRUKSANVISNING  
USER MANUAL

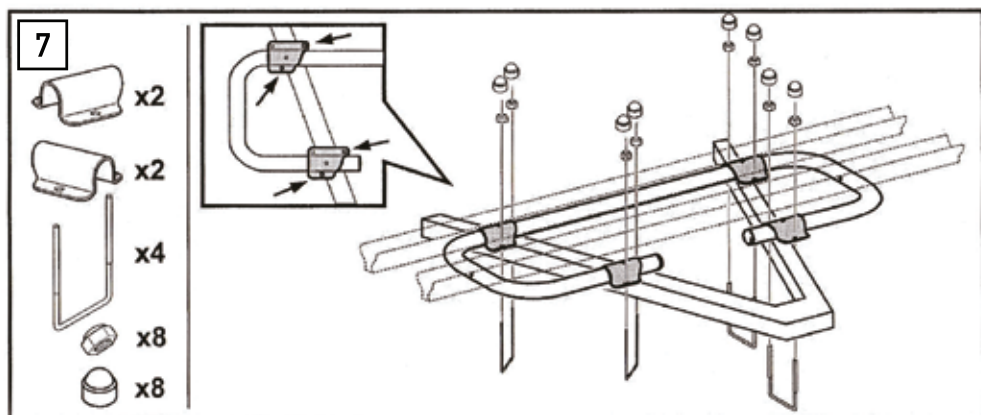
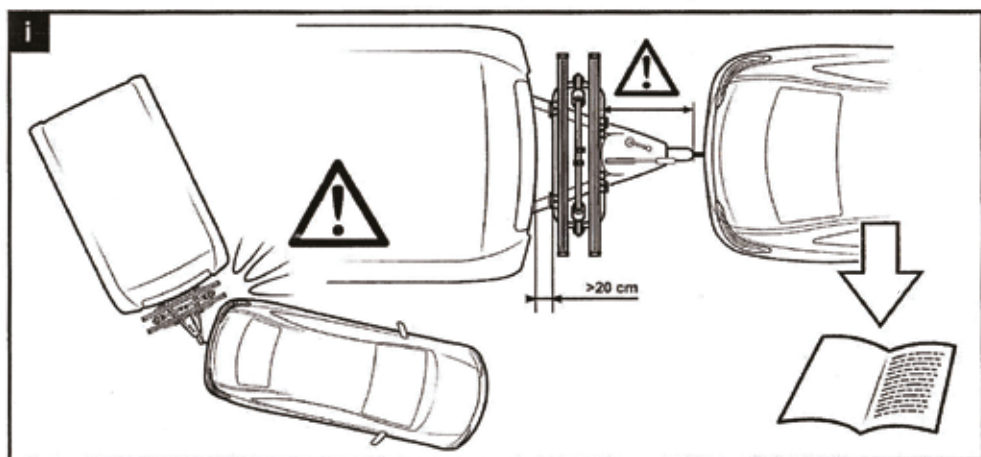
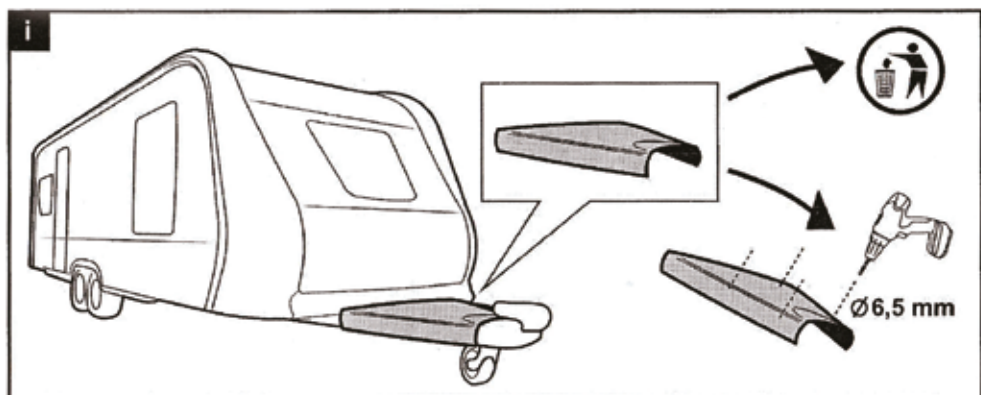
ID: 103567479

EAN: 6438014399096









Polkupyöräteline on asennettava ohjeiden mukaisesti.

Tämä pyöräteline soveltuu vetoaisakäyttöön. Paino on 9 kg.

- Lastaa aina ensin suurin/raskain pyörä ja sitten keveämpi pyörä.
- Ennen lähtöä kaikki irtonaiset osat, kuten lastenistuimet, korit, lukot, pyörän pumpput ja muut tavarat, jotka ei eivät ole kiinni pyörässä tulee poistaa. Polkupyörissä ei saa kuljetuksen aikana olla irrallisia esineitä, sillä ne voivat aiheuttaa vaaratilanteen irrotessaan kuljetuksen aikana
- Kiinnitä kaikki polkupyörät aina polkupyörätelineen runkoon mukana toimitetuilla hihnoilla.
- Tarkista, että hihnat ja muut kiinnityselementit ovat tukevasti kiinni, ja kiristä ne uudelleen tarvittaessa. Varmista myös, että keskitanko on kiinnitetty.
- Kovalla tuulella, älä käytä suojaa pyörän päällä kuljetustelineessä.
- Vaihda vaurioituneet tai kuluneet osat välittömästi. Näitä on saatavana erikseen.
- Tähän tuotteeseen ei saa tehdä muutoksia.

- Turvallisuus liikenteessä
- Ajoneuvon käyttäytyminen tiellä voi muuttua, erityisesti kaarteissa ja jarrutettaessa ajoneuvon lisääntyneen painon vuoksi, kun pyöräteline on asennettu.
- Ajonopeus on aina sovitettava turvallisuusnäkökohtien mukaan suhteessa liikenneolosuhteisiin ja kuljetettavaan kuormaan.
- Tarkista lyhyehkön ajon jälkeen ja sen jälkeen säännöllisin väliajoin, että kuorma on kunnolla kiinni.
- Polkupyörät voivat lisätä ajoneuvon kokonaislevyettä ja -korkeutta.
- Ole erityisen varovainen peruutettaessa, ajettaessa epätasaisilla maantieosuuksilla jne.
- Kuljetusteline on suunniteltu tavallisten polkupyörien kuljettamiseen.

Kantavuus on 40 kg.

- Ajoneuvon kuljettaja on yksin vastuussa siitä, että tuote on moitteettomasti kiinnitetty ja että kantolaite ja kuorma on kiinnitetty tukevasti.

Puhdistus ja huolto

- Puhdista pyöräteline säännöllisesti lämpimällä vedellä tai autoshampoolla, erityisesti kun käytetään/käytön jälkeen rannikolla (suolavesi) tai aikana, jolloin teillä käytetään suolaa (talvi).

Säilytä ohjeet myöhempää käyttöä varten. Toimittaja ei ole vastuussa henkilövahingoista tai epäasianmukaisesta asennuksesta tai käytöstä aiheutuneista esine- tai omaisuusvahingoista.

- Poikkeamat kuvissa, teksteissä ja teknisissä muutoksissa sallittu.

Cykelhållaren ska monteras i enlighet med anvisningarna.

Denna pakethållare är lämplig som dragkrok. Vikten är 9 kg.

- Lasta alltid den största/tyngsta cykeln först och sedan den andra cykeln.
- Före avfärd måste alla lösa delar som barnstolar, (innehållet i) korgar, lås och cykelpumpar etc. tas bort från cyklarna.

Cyklarna får inte innehålla några lösa föremål under transporten och får inte inte utgöra någon fara för andra.

- Fäst alltid alla cyklar i cykelhållarens ram med hjälp av de medföljande remmarna.
- Kontrollera att remmarna och andra fästelement sitter fast och dra åt dem igen om om det behövs. Kontrollera också att mittstången sitter fast ordentligt.
- På grund av det höga vindtrycket ska du inte använda ett cykelskydd när du monterar cykeln på ramen.
- Byt omedelbart ut skadade eller slitna delar. Dessa finns tillgängliga separat.

Modifiering av denna produkt är inte tillåtna.

#### Säkerhet i trafiken

- Fordonets beteende på vägen kan förändras, särskilt vid kurvtagning och inbromsning bromsning med produkten installerad, på grund av den ökade vikten.
- Hastigheten ska alltid anpassas till säkerhetsaspekterna i förhållande till trafikförhållandena och den last som transporteras.
- Kontrollera efter en kort körning av lastbäraren och sedan med jämna mellanrum.
- Cyklarna i sig kan öka fordonets totala bredd och höjd.

Var särskilt försiktig vid backning, körning på ojämna landsvägar, stigande vägar och färjor etc.

- Cykelhållaren är konstruerad för att bära standardiserade cykelramar.

Lastkapaciteten är 40 kg.

- Föraren av fordonet är ensam ansvarig för att säkerställa att produkten är i perfekt skick och att pakethållaren och lasten är ordentligt fastsatta.

#### Rengöring och underhåll

- Rengör cykelhållaren regelbundet med varmt vatten eller bilschampo, särskilt vid vid användning/efter användning vid kusten (saltvatten) eller under tider då salt används på vägarna (vinter).

Spara bruksanvisningen för vidare användning. Leverantören ansvarar inte för personskador eller följdskador på eller följdskador på egendom eller tillgångar som orsakats av felaktig installation eller användning.

- Med reservation för avvikelser i illustrationer, texter och tekniska ändringar.

The bike carrier should be fitted in accordance with the instructions.

This carrier is suitable as a drawbar carrier. The weight is 9 kg.

- Always load the largest/heaviest bike first, then the other bike.
- Before departure, all loose parts such as child seats, (contents of) baskets, locks and bicycle pumps etc. must be removed from the bicycles.

The bicycles must not contain any loose objects during transportation and must not pose a danger to others.

- Always secure all bicycles to the frame of the bicycle carrier using the straps supplied.
- Check that the straps and other fastening elements are secure and tighten them again if necessary.

Also make sure that the center bar is secure.

- Due to the high wind pressure, do not use a bicycle cover when mounting on frames.
- Replace damaged or worn parts immediately. These are available separately.

Modifications to this product are not permitted.

### Safety in traffic

- The behavior of the vehicle on the road may change, especially when cornering and braking with the product installed, due to the increased weight.
- The speed should always be tailored to safety aspects in relation to the traffic conditions and the load being transported.
- Check after a short drive of the carrier and then at regular intervals.
- The bicycles themselves can increase the overall width and height of the vehicle.

Take particular care when reversing, driving on uneven country lanes, ascending roads and entering ferries, etc.

- The carrier is designed to carry standard bicycle frames. Load capacity is 40kg .
- The driver of the vehicle is solely responsible for ensuring that the product is in perfect condition and that the carrier and load are securely fastened.

### Cleaning and maintenance

- Clean the bike carrier regularly with warm water or car shampoo, especially when used/after use on the coast (salt water) or in times when salt is used on roads (winter).

Keep the instructions for further use. The supplier shall not be liable for personal injury or consequential damage to property or assets caused by improper installation or use.

- Subject to deviations in illustrations, texts and technical changes.

**SUOMITRADING.fi**

Suomi Trading Oy  
RealParkinkatu 12, 37570 Lempäälä  
asiakaspalvelu@suomitradng.fi