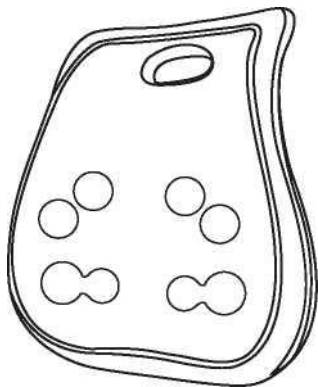




Käyttöopas

Shiatsu-hierontatyyny läm-
mitystoiminnolla



Malli: MGBK-136D

Johdanto

Kiitos, että ostit Naipo shiatsu-hierontatyynyn, jossa on alaselän lämmitys.

Lue tämä käyttöopas huolellisesti ja pidä se tallessa tulevaa käyttöä varten.

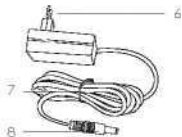
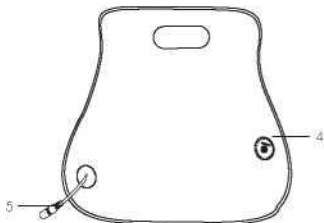
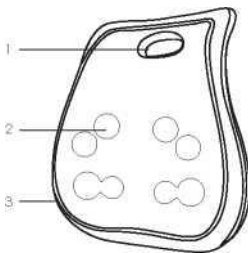
Jos tarvitset apua, ota yhteyttä tukitiimiimme tuotemallinumerolla ja tilausnumerolla.

Pakkauksen sisältö

- 1 x shiatsu-hierontatyyny
- 1 x käyttöopas
- 1 x autosovitin
- 1 x laturi

Tuotekuvaus

1. Kahva
2. Hierontaosa
3. Vetoketju
4. Virtakytkin
5. Tasavirtaliitin
6. Virtapistoke
7. Johto
8. Laitteen pistoke
9. Tupakansytyinipistoke



Tekniset tiedot

Mitat (L x K x S)	36 x 14,5 x 33,5 cm
Paino	2 kg
Nimellisteho	30 W
Nimellisjännite	DC 12 V 2,5 A

Aloittaminen

1. Kytke muuntaja 220 V / 50 Hz verkkovirtaan.
2. Kytke virta kytkimestä. Hieronta- ja lämmitystoiminnot aktivoituvat. Sammuta lämmitystoiminto painamalla kytkintä uudelleen.
3. Sammuta laite painamalla virtakytkintä 3 sekunnin ajan.
4. Laite vaihtaa hierontasuuntaa automaattisesti kerran minuutissa.
5. Laite pysähtyy automaattisesti 20 minuutin kuluttua.
6. Sammuta laite ja irrota muuntaja verkkovirrasta.



Reidet



Jalat



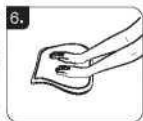
Vatsa



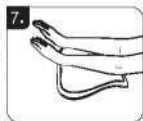
Selkä



Pohkeet



Kädet



Käsivarret



Niska

Kysymykset ja vastaukset

Ongelma	Syy	Ratkaisu
Laite ei käynnisty.	Johto ei ole liitetty kunnolla.	Paina se paikoilleen, kunnes kuuluu napsahdus.
Laite ei toimi.	Laitetta on käytetty liian kauan.	Lopeta käyttö ja irrota laite verkkovirrasta vähintään yhdeksi tunniksi.

Takuu ja asiakastuki

Jos sinulla on kysyttävää, tarvitset apua, tukea tai takuupalveluita, ota yhteyttä jälleenmyyjään.

Huomaa: Valmistaja tarjoaa jälkimyyntipalveluita vain suoraan valmistajalta ostetuille tuotteille. Jos olet ostanut tuotteen jälleenmyyjältä, ota huolto- ja takuuasioissa suoraan yhteyttä myyjään.

Maahantuoja/Importör: SuomiTrading, Areenakatu 7, 37570 Lempäälä.
Puh./ Tel. 010 430 3490

