



Käyttöohje

AQVA ONE C -pöytäsuodatin

AQ002-2



AQVA Finland Oy
Puusepänkatu 2D,
00890 Helsinki
010 321 5080
myynti@aqva.fi
www.aqva.fi

SISÄLTÖ

1. Ota huomioon ennen käyttöä
2. Osat
3. Valmistelu käyttöä varten
4. Käyttö ja käytön aikana
5. Suodattimen vaihto ja huolto
6. Puhtaanapito
7. Kierrättäminen
8. Tuotetiedot
9. Teoreettiset puhdistustehot
10. Ongelmanratkaisu

1. OTA HUOMIOON ENNEN KÄYTTÖÄ

AQVA ONE -pöytäsuodatin on tarkoitettu käytettäväksi jo esipuhdistetun ja laadultaan tunnetun kunnallisveden laadun parantamiseen. Kaivo- tai järvivesille vain laadun kohentajana tai vesianalyysin perusteella asiantuntijan suosittelemana.

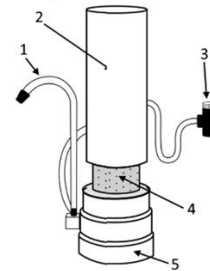
Tuotetta ei saa päästää jäätymään, jos sisällä on vettä.

Suodattimien riittäisyys eli vaihtoväli on arvio, johon raakaveden todellinen laatu voi vaikuttaa paljonkin.

Tuotetta ei saa asentaa jatkuvapaineiseen vesijohtoverkkoon. Ainoastaan ohjeen mukaisesti hanaan.

2. OSAT

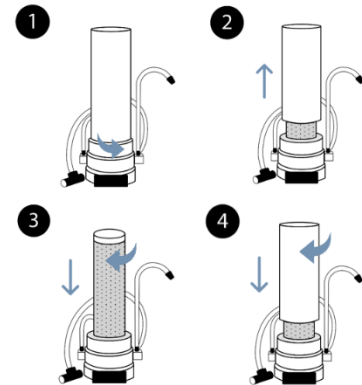
1. Juoksutusputki
2. Suodatinkotelo
3. Hananpäventtiili ja hanaan liitettävä kierre
4. Vaihtosuodatin, kotelon sisällä
Tuotekoodi: AQ002-2V (aktiivihili + 0,1 µm ultrasuodatus)
5. Jalusta



3. VALMISTELU KÄYTTÖÄ VARTEN

Sopiva vedenpaine puhdistimelle on 1–6 bar. Liian suuri vedenpaine voi aiheuttaa vaurioita ja vaikuttaa puhdistustehoon, veden tullessa suodattimen läpi liian nopeasti. Sopiva virtausnopeus on noin 2 litraa minuutissa.

Avaa suodatinkotelo kiertämällä sitä vastapäivään ja poista suojuamuovi valkoisen suodattimen päältä. Suodatin on irtonaisena kotelon sisällä. Avaa varovasti, välttämällä suodattimen tippumista. Suodatin kiinnitetään kiertämällä sitä myötäpäivään, kunnes tunnet, kumisen o-rengastiivsteen kiristävän jämäkästi. Älä käytä liikaa voimaa.

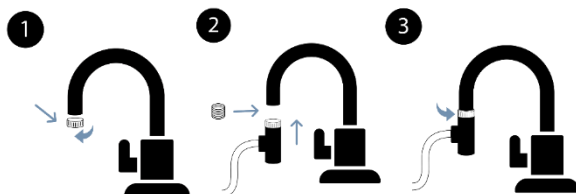


Ennen kuin asennat pöytäsuodattimen, varmista, että sinulla on kaikki tarvittavat osat ja kierresovite sopii hanaasi.

1. Kiinnitä hananpäventtiili letkuun.



2. Irrota hanasta poresuutin (kuva 1.) Tavallisesti se irtoaa sormin kiertämällä, mutta toisinaan se voi olla niin tiukka, että tarvitaan pihtejä.

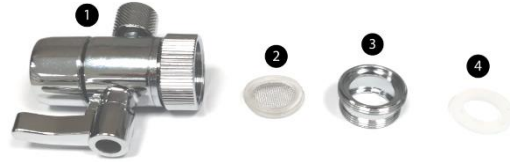


3. Kokeile sopiiko suodattimen hananpääventtiilin kierteet hanaasi suoraan ilman sovitetta. Tarvittaessa valitse väliin sopiva sovite (Kuva 2.) pakkauksesta. Hanan kierretyyppin mukaan joko tarvitset tai et tarvitse kierresovitetta. Asenna väleihin o-rengastiivisteet, molemmin puolin sovitetta.

Joihinkin harvinaisempiin hanatyyppeihin ei mukana tulevien venttiilin- tai kierresovitteen kierteet sovi tai liitos jää löysäksi, vuotamaan. Tällöin voit löytää erikoissovitteita www.aqva.fi verkkokaupasta.

4. Hanapääventtiili ja osat.

1. Hanapääventtiili, jossa 22 mm sisäinen kierre.
2. Tiiviste roskasihdillä
3. Kierresovite, ulkoisilla 22 ja 24 mm kierteillä
4. Tiiviste kierresovitteeseen



5. Kierrä hanapääventtiili kiinni käsin. Tarvittaessa voit käyttää apuna pihtejä, mutta varo käyttämästä liikaa voimaa.
6. Avaa keittiöhanaa hieman, noin puoliteholle. Käännä hitaasti hanapääventtiilistä veden virtaus suodatukselle. Aluksi juoksutusputkesta voi tulla ilman ja veden sekoitusta ja roiskeita. Hetken kuluttua virtaus tasoittuu. Laske vettä viemäriin noin 2 minuuttia, jonka jälkeen tuote on käyttövalmis. Aluksi ja ensimmäisten käyttökertojen aikana suodattimesta voi tulla sameaa vettä, joka on mikrokupliksi hajonnutta ilmaa, jota suodattimessa vielä on.

Hanan kierteiden halkaisijan täytyy olla ulkoinen 22 mm tai sisäinen 24 mm, jotta mukana tulevat kierteet sopivat. Mikäli kierresovitin ei sovi, on mahdollista, että hanassa on harvinaisempi kierretyyppi, jolloin voit hankkia erikoissovitteen. Ne löytyvät verkkokaupastamme tuotekoodeilla AQ080, AQ081, AQ082 tai AQ083.

4. KÄYTTÖ JA KÄYTÖN AIKANA

Aamulla ottaessasi tuotteen käyttöön, laske vettä viemäriin noin 15 sekunnin ajan. Näin saat juuri suodatettua vettä, kotelossa mahdollisesti seisseen sijasta.

Jos tuotetta ei ole käytetty yli viikkoon, laske vettä pari minuuttia viemäriin. Näin suodatin aktivoituu ja seissyt vesi saadaan vaihdettua uuteen.

Jos suodatin on seissyt käyttämättömänä yli kolme kuukautta, vaihda vaihtosuodattimet uusiin.

Älä päästä tuotetta jäätymään.

Jos tuote jää käyttämättömäksi pitemmäksi aikaa, on parempi säilyttää vaihtosuodattimia koteloiden sisällä, sen sijaan että päästäisi ne kuivumaan.

Älä laske suodattimen läpi kuumaa vettä. Jos vahingossa lasket, huuhtelee suodatinta laskemalla sen läpi kylmää vettä noin minuutin ajan.

Jos veden tulo suodattimen läpi hidastuu, vaihda suodatin uuteen.

Jos huomaat veden maussa tai hajussa muutoksia, vaihda suodatin uuteen, jos vaikuttaa siltä, että kyse on suodattimen tehon loppumisesta.

5. SUODATTIMIEN VAIHTO JA HUOLTO

Suodattimien vaihto tulee tehdä tarpeen mukaan tai viimeistään vuoden sisällä käyttöönotosta, vaikka suodattimella olisi ollut vain vähäistä käyttöä.

Suodattimien teoreettinen litrariittoisuus on noin 4000 litraa, joka vastaa 1–4 henkilön päivittäisessä käytössä noin yhden vuoden käyttöaikaa.

Hävitä vanha suodatin sekajätteen mukana.

6. PUHTAANAPITO

Tuotteen venttiiliä, juoksutusputkea, letkua, koteloa tai jalustaa ei tarvitse vaihtaa käytöstä johtuen, mutta niitä kannattaa ajoittain pestä. Mahdollisen rikkoutumisen sattuessa, tiedustele myös varaosia.

Tuotetta on mahdollista pestä tavallisilla pesuaineilla, kuten astianpesuaineella. Suodattimen runko on ruostumatonta terästä (304), jolloin kaikkia pesuainetyyppejä ei suositella, kuten esimerkiksi klooria.

Suodatinta ei ole mahdollista puhdistaa tai elvyttää. Periaatteessa niitä voidaan pestä, mutta käytännössä vain ulkopintaa ja teho, joka perustuu adsorptioon, ioninvaihtoon tai ultrasuodatukseen ei yleensä mahdollista tätä.

Pese suodattimen vaihdon yhteydessä suodattimen jalusta ja kotelo sisäpuolelta esimerkiksi astianpesuaineella. Älä pese vaihtosuodatinta.

Pese pöytäsuodatin ulkopuolelta esimerkiksi astianpesuaineella. Vältä liuottavia tai hapettavia pesuaineita.

7. KIERRÄTTÄMINEN

- Kotelo, metallit (SS304)
- Juoksutusputki, metallit, messinki
- Letku, silikoni, polttokelpoinen
- Hanapääventtiili, metallit / muut muovit
- AQ002-2V suodatin, keraaminen / aktiivihiili. Sekajäte.

8. TUOTETIEDOT

Nimi	AQVA ONE C -pöytäsuodatin
Tuotekoodi	AQ002-2
Tyyppi	Hanaan liitettävä vedenpuhdistin
Vaihtosuodatin	AQ002-2V
Vedenpaine	Ei jatkuvassa paineessa. Sopiva verkostopaine 1–6 bar.
Veden lämpötila	1–38 °C
Veden virtaama	Veden paineesta ja suodattimien käyttöasteesta riippuen n. 0,5–2,5 lpm
Suodattimien riittäisyys	Veden kokonaislaadusta riippuen tyypillisesti 4000 litraa
Käyttötarkoitus	Esipuhdistetun kunnalliseden laadun parantaminen. Ei sovi kaivovesille, ellei kaivoveden laatua ole riittävän kattavasti tutkittu. Kaivovesi voi myös tukkia suodattimen nopeammin kuin on tarkoitettu.
Paino kuivana ja mitat mm	1,8 kg ja K320 x L100 x S60

9. TEORETTISET PUHDISTUSTEHOT

Taulukossa ilmoitetaan, joko prosentuaalinen suodatusteho tai epäpuhtaus pitoisuus, josta suodatin kykenee parantamaan laadun juomavesisuositukseen.

Arvot ovat teoreettisia ja niihin vaikuttaa muun muassa veden kokonaisominaisuudet, suodattimien käyttöaste ja käyttöaika sekä mahdolliset muutokset ja vaihtelut raakaveden laadussa. Suodattimet on suunniteltu parantamaan veden laatua tai mahdollisesti korjaamaan sen kokonaan, mutta ei koskaan täysin varmasti, jolloin käyttäjällä on vastuu myös suodatetun veden turvallisuuden varmistamisesta, esimerkiksi vesianalyysillä. Käytä suodatinta vain tunnetulla ja turvallisesti todetulla vedenlaadulla.

Arvot uusilla suodattimilla, keskivaikella veden laadulla. Käyttömäärän täytyttyä teho on epäpuhtaustyyppistä riippuen laskenut tyypillisesti 0–30 %. Suodattimien tekniikka mahdollistaa useiden muidenkin epäpuhtaustyyppien melko tehokkaan suodattamisen. Alla taulukossa mainittu yleisimmät.

Epäpuhtaus	AQVA ONE
Bakteerit, hiivat, homeet	99,9 %
1 µm suuremmat partikkelit	99,99 %
Kloori	95 %
Klooriamiini	70 %
Rauta	400 µg/l
Mangaani	50 µg/l
Humus (COD)	30 % / 7 mg/l
Radon	50–90 %
pH	Ei vaikutusta
Alumiini	50–90 %
Lyijy	50–90 %
Kupari	50–90 %
Koboltti	50–90 %
Nikkeli	50–90 %

10. ONGELMANRATKAISU

Ongelma:	Syy:	Ratkaisu:
Suodattimesta ei tule vettä.	Vaihtosuodattimet ovat tukossa.	Vaihda uusi vaihtosuodatin. On myös mahdollista, että vaihtosuodattimeen on unohtunut suojamuovi.
Suodatin menee liian nopeasti tukkoon.	Veden laatu on heikentynyt, vedessä on liikaa epäpuhtauksia tai käyttömäärä on suurempi kuin tuotteelle on suunniteltu	Vaihda vaihtosuodatin uuteen tai vaihda suodatinlaite toisen tyyppiseen.
Analysoin veden suodattamisen jälkeen, mutta vesi ei ole puhdistunut riittävästi.	Suodatin ei ehkä ole suunniteltu kyseisille epäpuhtauksille tai veden laatu on heikentynyt merkittävästi. Suodatin voi olla myös menettänyt tehoaan.	Vaihda suodatinlaite toisen tyyppiseen.
En saa venttiiliä kiinni hanaani. Kierteet eivät sovi.	Hanassa on erikoisemmat kierteet.	Mittaa kierteen ulkohalkaisija ja valitse sopiva erikoissovite verkkokaupasta.
Venttiilin kierre sopii hanaani, mutta se ei tiivistä ja tiputtaa vettä.	Kierteet ovat normaalia syvemmät, eikä sovite yltä pohjaan asti.	Lisää yksi ylimääräinen o-rengastiiviste tai etsi verkkokaupastamme sopiva erikoissovite.
Suodatin vuotaa kotelon ja jalustan välistä.	Kiristystä ei ole suoritettu loppuun asti	Tee lisäkieritys ja tarkista ettei suodatinkotelossa ole mitään ylimääräistä.
Suodatin vuotaa kotelon ja jalustan välistä.	O-rengastiiviste on vaurioitunut tai sen välissä on roska.	Puhdista tai vaihda tiiviste.
Jokin osa suodattimestani on vaurioitunut.	Takuunalainen rikkoutuminen.	Täytä verkkosivuilta reklamaatiolomake: www.aqva.fi/reklamaatiot
Jokin osa suodattimestani on vaurioitunut.	Ei takuunalainen rikkoutuminen.	Siirry verkkokauppaan ja tilaa varaosa.