

**102298224 DUNWORE LCD230 PALOTURVAKAAPPI 6438014251608**

**102298270 DUNWORE LCD590 PALOTURVAKAAPPI 6438014251615**

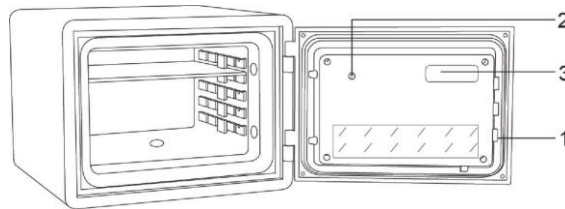
## **Käyttöohjeet paloturvakaapeille**

**Hyvä asiakas:**

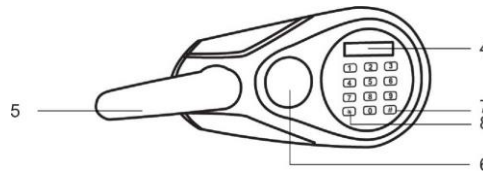
**Kiitos, että valitsit tuotteemme! Olet ottanut tärkeän askeleen järjestämällä ja suojaamalla arvostetuinta omaisuuttasi. Jokainen tuote kassakaappisarjassamme on ammattimaisesti valmistettu ja suunniteltu turvallisuuden takaamiseksi. Ota aikaa lukeaksesi ja tutustuaksesi seuraavilla sivuilla esitetyn uuden turvallisen kassakaapin asianmukaisiin käyttötoimenpiteisiin.**

**Kiitos vielä kerran, että valitsit tuotteemme!**

**Kassakaapin osat:**



**Hallintapaneelin osat:**



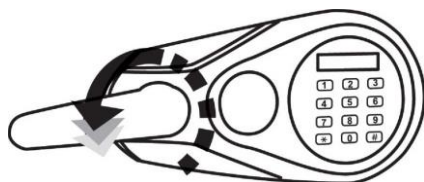
1. Lukitussalvat
2. Reset nappi
3. Patterien suojus
4. LCD Näyttö
5. Kahva
6. Hätäavaimen suojus
7. Start & Varmistus painike
8. Delete painike

## Ensimmäinen käyttökerta

Ensimmäisen aukaisun yhteydessä sinulla on kaksi tapaa ottaa kaappi käyttöön:

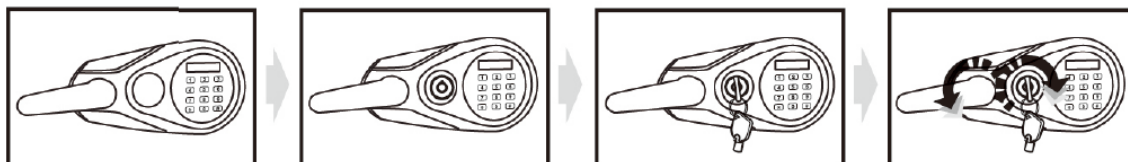
Vaihtoehto A:

- Paloturvakaapissa on näppäimistön alapuolella USB-liitäntä. Kytke virta USB-kaapelilla.
- Näppäile tehdasasetuksena oleva koodi "159", ja paina "#" näppäintä.
- Paina kahvaa alaspäin ja vedä ovi auki.



Vaihtoehto B:

- Poista hätäavaimen suojus
- Avaa hätäavaimella myötäpäivään
- Pidä avainta käännettynä ja paina kahvaa alaspäin ja vedä ovi auki.



**HUOM!** Ota vara-avain ja säilytä sitä turvallisessa paikassa, ei kuitenkaan kassakaapissa. Mikäli kassakaapin elektroniikka pettää tai unohdat koodin, voit käyttää hätäavainta.

## Patterien asentaminen

- Avaa ovi
- Aseta 4 x AA patteria. Kun patterit ovat asennettu, järjestelmä skannaa itsensä ja näytössä vilkkuu hyväksymisteksti (GOOD) ja järjestelmä siirtyy valmiustilaan.
- Jos näytössä alkaa vilkkua teksti "LO-BATTE", Se tarkoittaa että patterien jännite alkaa loppua ja sinun tulisi asentaa uudet patterit.

## Oven aukaisu

- Paina näppäintä "#", ja näyttö alkaa vilkkua sinisenä.
- Aseta 3-8 numeroinen koodisi 6 sekunnin aikana ja paina "#" vahvistaaksesi koodi.
- Paina kahvaa ja vedä ovi auki.

**HUOMIO:** Voit painaa näppäintä "\*" poistaaksesi virheellisen numeron. Yksi painallus poistaa yhden numeron.

## Oven sulkeminen

Sulje ovi ja vedä kahvaa ylöspäin. Varmista että ovi on lukittunut.

## Avauskoodin asettaminen

- ◆ Kun ovi on auki, paina palautuspainiketta (oven sisäpuolella), jolloin näyttö vilkkuu sinisenä ja näyttää "...."
- ◆ Nyt syötä 3-8 numeroinen koodisi ja paina vahvistaaksesi. Näytössä lukee nyt "IN", mikä tarkoittaa että asetettu koodi hyväksytään järjestelmään. Tämän jälkeen voit käyttää paloturvakaappiasi uudella koodilla.

## Koodin piilottaminen ulkopuolisilta avatessa kaappia

Jos haluat piilottaa koodin näytöltä samalla kun syötät sitä, seuraa allaolevia ohjeita. Koodin piilottaminen on tärkeää mikäli huoneessa on ulkopuolisia tai paloturvakaappi sijaitsee paikassa mihin voi nähdä ulkoa.

- Paina näppäintä "#" (sininen tausta alkaa vilkkua).
- Paina näppäintä "\*" ennen koodin syöttämistä jolloin näyttöön ei tule avauskoodia.

## Paloturvakaapissa oleva hälytyslaite

Jos väärä koodi syötetään kolme kertaa peräkkäin, laitteen hälytystoiminto aktivoituu ja hälyttää seuraavan 20 sekunnin ajan samalla kun näppäimistö lukittuu kolmeksi minuutiksi estäen paloturvakaapin käytön.

Jos painat näppäintä "\*" Näytössä lukee teksti "BELL ON", mikä tarkoittaa hälytyslaitteen aktivoitumista. Hälytys soi 20 sekunnin ajan jos kaappia ravistellaan, lyödään tai yritetään liikuttaa. Hälytys loppuu kun oikea koodi syötetään järjestelmään.

Valmistuttaja:

Suomi Trading Oy

[www.suomitradings.fi](http://www.suomitradings.fi)