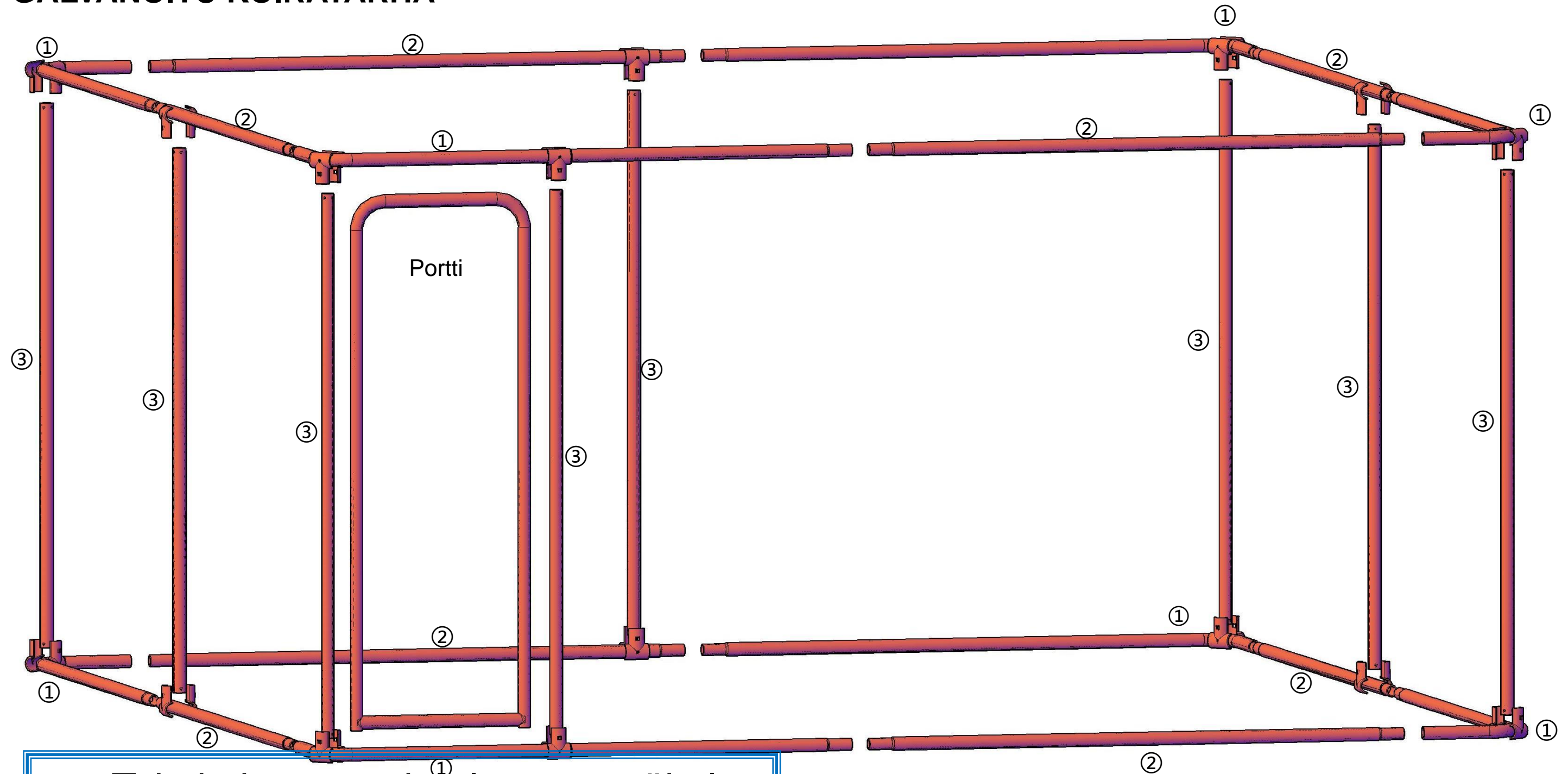


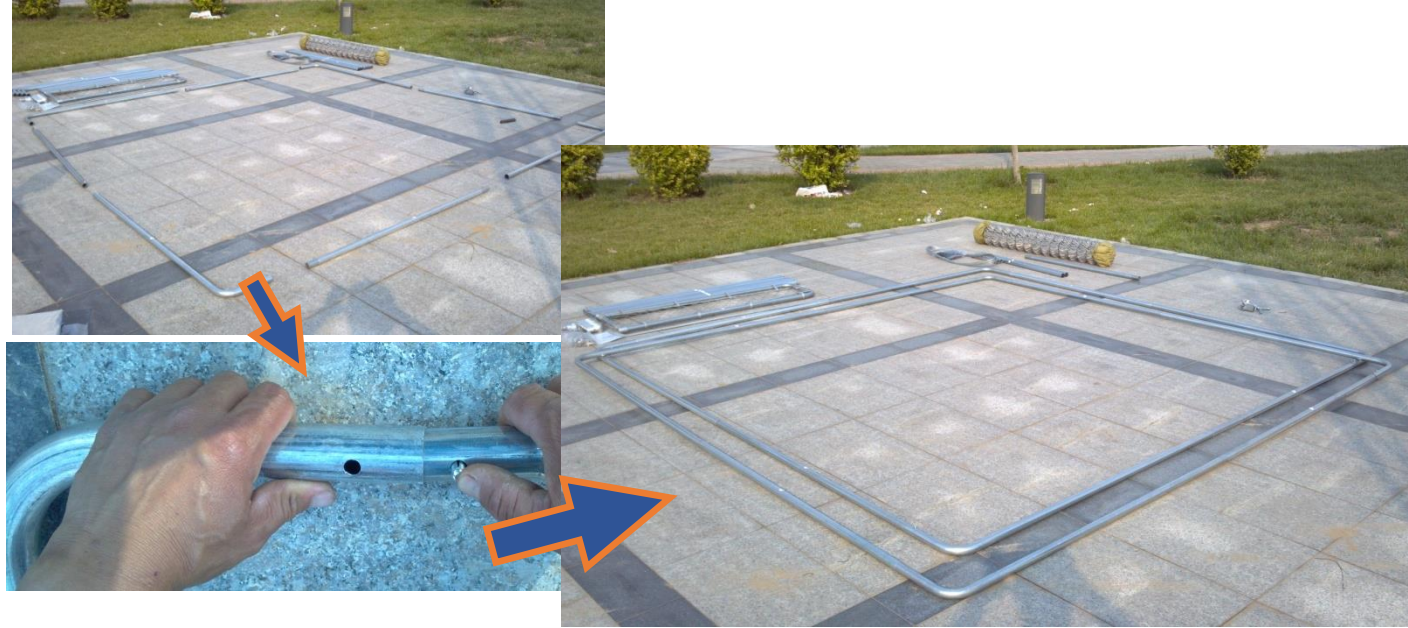
3,05 x 3,05 x 1,8 m

GALVANOITU KOIRATARHA



- Toimitukseen kuuluvat työkalut:
Kiintoavain ja porankärki
- Tarvittavat työkalut: Porakone ja pihdit
- Asennusaika: Noin yksi tunti (2 henkilön voimin)

Vaihe 1: Rungon asennus



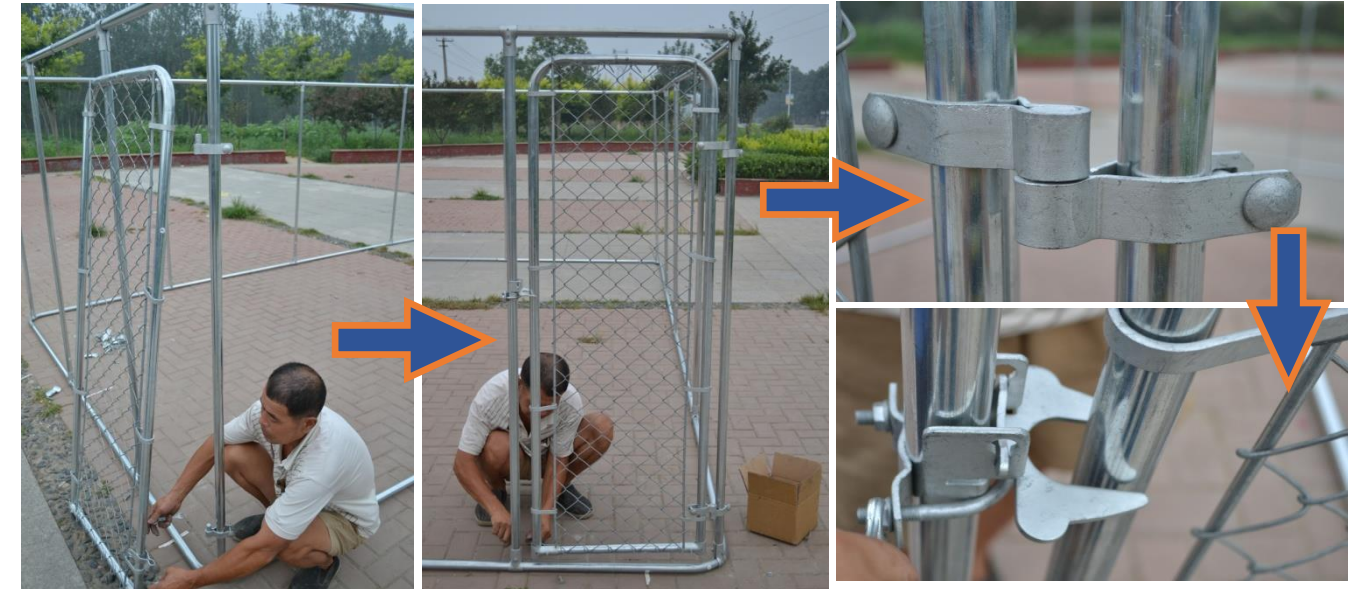
Huomautus: Portti asennetaan kulman vasemmalle tai oikealle puolelle.

Aseta 1-putket 2-putkiin ja kolme 2-putkea toisiinsa. Asenna sitten alempi runko liittämällä taivutetut osat yhteen ja asettamalla ne maahan asennusta varten. Pidä pystyputket valmiina ylärunгон asennusta varten. Kokoa ylärunko ja asenna kiinnikkeet löysästi pystyputkien keskikohtaan. (Huomaa: seuraavassa vaiheessa tarvitaan kaksi henkilöä). Nosta koottu ylärunko ylös ja aseta se pystyputkien päälle. Kiinnitä sitten kulmien pystyputket kiinnikkeillä ylä- ja alarunkoon ja kiristä hylsyavaimella.



Vaihe 2: Portin asentaminen runkoon

Kiinnitä portti runkoon saranoilla ja isolla ruuvisarjalla (vasemmalla ja oikealla on tilaa noin 3 cm). Asenna koiratarhan turvalukko. Kiinnitä portin ylä- ja alaosa rautalankaverkolla ja tee portista turvallinen ja vankka kiinnittämällä itseporautuvia ruuveja putkien esivalmistettuihin reikiin. Tämä tekee myös koiratarhasta kestävämmän.






Vaihe 3: Rautalankaverkon asennus



Aloita avaamalla kokoon puristettu rautalankaverkkorulla maahan. Rullaa se sitten takaisin. Työnnä yksi pyöreä tanko rautalankaverkon päähän ja kiinnitä se portin pylvääseen. Toisen henkilön on avattava verkkorulla koiratarhan ympärille.

Jos rautalankaverkko on liian pitkä, katkaise osa verkosta (vähintään 15–20 cm portista). Aseta toinen pyöreä tanko rautalankaverkkoon niin, että se on sopivalla kireydellä. Kiinnitä tanko runkoon. Kiinnitä rautalankaverkon ylä- ja alaosa sidoslangalla runkoon. Varmista lopuksi, että kiinnikkeet on kiinnitetty tiukasti ja kiinnitetty runkoon itseporautuvilla ruuveilla. Koiratarha on nyt valmis käytettäväksi.

OSALUETTELO

OSANRO	MITAT	KUVA	MÄÄRÄ
①	250+1810mm		8
②	1110mm		8
③	1765mm		8
Portti	420x1700mm		1
TANKO	1830mm		2
OSAT	TARVIKEPAKKAUS	PORTIN SARANA x2 KIINNIKE x32 KOUKKU x8 RUUVI M8x50: x16 M10x50: x4 ITSEPORAUTUVA RUUVI M5.5x19: x32 TURVALUKKO x 1 HYLSY 12/14 MM: x1 8MM:1(itseporautuville ruuveille)	1