

HEALER

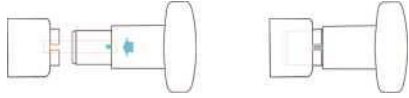
Hiljainen | 12 mm:n liike | 9 hierontatehotasoa | 2 000 mAh litiumakku



KÄYTTÖ

1. HIERONTAPÄÄN KIINNITTÄMINEN

- Sammuta laite ja laita hierontapäätä laitteeseen kohdistuen kieleke (sininen osa kuvassa 1) laitteen uran (punainen osa kuvassa 1) kanssa. Käyttövalmis laite esitetään kuvassa 2.



Kuva 1 Asennus Kuva 2 Käyttövalmis laite

HUOLTO

- Laitteen akkua ei ole tarkoitettu käyttäjän irrotettavaksi tai vaihdettavaksi. Jos akun kanssa ilmenee ongelmia, ota yhteyttä huoltoon.
- Jos laitteessa ilmenee toimintahäiriöitä, älä yritä korjata tai purkaa laitetta itse. Se johtaa takuun raukeamiseen.

VAROITUKSET JA HUOMIOT

- Varmista ennen virtalähteen kytkemistä laitteeseen, että tyyppikilvessä ilmoitettu jännite vastaa laitteen jännitettä.
- Lataa akku ennen ensimmäistä käyttöä.
- Laite tulee ladata vain mukana toimitetulla laturilla.
- Älä laita laitetta veteen tai muihin nesteisiin.
- Älä käytä laitetta yli 30 minuuttia kerrallaan. Odota viisi minuuttia ennen kuin käytät laitetta uudelleen 30 minuutin käytön jälkeen.
- Älä hiero laitteella päätäsi tai sukuelimiesi ympäristöä.
- Älä käytä laitetta minkään lääkinällisen kuntoutuksen täydentämiseen tai korvaamiseen. Kysy lääkäriltäsi ennen laitteen käyttöä, jos kärsit selittämättömästä kivusta, jos saat hoitoa tai käytät lääkinällisiä laitteita.

2. KÄYNNISTYS/TEHOTASON VALINTA

- Kytke virta virtakytkimestä. Aseta se asentoon ON. Säädä teho tarpeidesi mukaan. Healer HR-900 Prossa:ssa on yhdeksän tehotasoa.
- Muistitoiminto: Säädä teho sopivalle tasolle. Sammuta laite. Asetettu tehotaso on oletuksena käytössä seuraavalla kerralla, kun laite käynnistetään.

3. LATAUS

- Varmista, että laite on sammutettu.
- Liitä laturi. Akun varauksen ilmaisevat ledit syttyvät ja alkaa vilkkua. Lataus on valmis, kun neljä lediä palavat vilkkumatta.



Kuva 3 Lataus

Kuva 4 Lataus valmis

VASTUUNVAPAUTUS

OTA YHTEYTTÄ LÄÄKÄRIISI ENNEN KUIN KÄYTÄT LAITETTA, JOS SINULLA ON FYYSISIÄ TERVEYSONGELMIA TAI JOTAIN SEURAAVISTA:

Raskaus, diabeteksen komplikaatiot, äskettäinen leikkaus, epilepsia tai migreeni, välilevytyrä, spondylolisteesi, spondyloosi tai äskettäinen tekonivelleikkaus, kierukan asetus tai metallinastojen tai -levyjen asetus.

TAKUUTIEDOT

YHDEN VUODEN TAKUU

Jos tuote hajoaa materiaali- tai laatuongelman takia vuoden kuluessa ostopäivästä, tuote korjataan tai vaihdetaan ilman siitä aiheutuvia kuluja.

TAKUU EI KOSKE SEURAAVIA:

- (a) onnettomuudesta, väärinkäytöstä tai kuljetuksesta aiheutuva vahinko
- (b) laitteeseen on tehty luvattomia korjauksia
- (c) laitetta ei ole käytetty ohjeiden mukaan
- (d) vauriot ylittävät tuotteen hinnan
- (e) toimitetun tuotteen vikaantuminen väärän varastoinnin ja/tai olosuhteiden takia
- (f) päivätyn ostotodistuksen toimittamatta jättäminen

Jotkin osavaltiot ja maat eivät salli vastuun rajoittamista, joten yllä olevat rajoitukset eivät välttämättä koske sinua. Tämä takuu takaa tietyt lailliset oikeudet, mutta muut oikeudet voivat vaihdella maittain ja osavaltioittain. Takuupalvelu on saatavana jälleenmyyjän kautta. Ota yhteyttä jälleenmyyjääsi saadaksesi lisätietoja. Tämän takuun myöntää ja toteuttaa laitteen valmistaja.

TEKNISET TIEDOT

Laturi

Nimellistulo 100–240 V 50/60 Hz, 25 W

Nimellislähtö 25 V / 1 A

Akku

Nimellisjännite 24 V DC

Tyyppi Li-ioni

Kapasiteetti 2 000 mAh

Latausaika 90 minuuttia

Laite

Nopeus kuormittamattomana 1 800–3 400 / minimi, maksimi

Teho Enintään 135 W

Taajuus 1. teho 30 Hz, 2. teho 33 Hz, 3. teho 36 Hz, 4. teho 40 Hz, 5. teho 43 Hz, 6. teho 46 Hz, 7. teho 50 Hz, 8. teho 53 Hz, 9. teho 56 Hz

Liikerata 12 mm

Paino 1,04 kg / 2,40 kg (mukaan lukien laturi ja pakkaus)

Mitat 28,5 x 20 x 6 cm

Akustinen tehotaso LwA 85 dB(A)

Suunniteltu Taiwanissa ja koottu Suzhoussa

Maahantuoja: Suomi Trading Oy, Areenakatu 7, 37570 Lempäälä. Puh. 010 430 3490

