

140X70mm

TUOTETIEDOT

Tuotteen nimi: Polkupyörän ajovalo

Malli: EOSS370L

Polttimotyyppi: XPL

Akun tyyppi: 18650 - 4 000 mAh litiumakku

Valoteho: 720 lm

Tuotteen väri: musta

Tilan vaihtaminen: kytke virta painamalla virtapainiketta. Paina virtapainiketta uudelleen kytkeäksesi virransäästötilan. Paina virtapainiketta pitkään kytkeäksesi vilkkuvalon. Valon kummallakin puolella on ilmaisimet. Kun punainen valo vilkkuu, akku on vähissä.

Toiminta-aika: kirkas valo 2,5 h,

virransäästö 8,5 h

Latausaika: 5-6 h

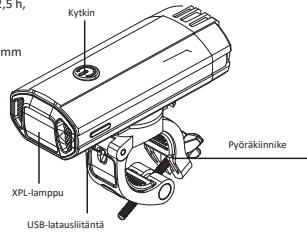
Tuotteen koko: 7 x 45 x 36 mm

Tuotteen paino: 60 g

Jännite: 3,7 V

Lataustulo: 5 V / 1 A

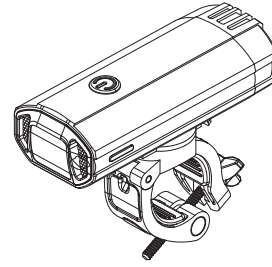
USB-lähtö: 5,4 V / 1 A



Masahantuaja: Suomi Trading Oy, Areenakatu 7, 37570 Lempäälä.
Puh. 010 430 3490

heed

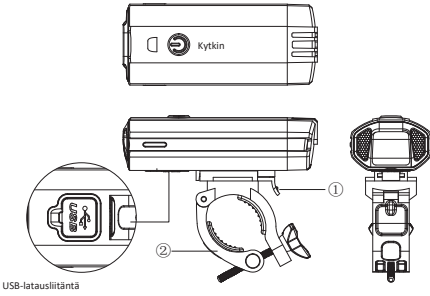
KÄYTTÖOHJE



EOSS370L

TUOTTEEN ASENNUSVAIHEET

1. Avaa kiinnikkeen lukitus (1) ja avaa lenkki (2).
2. Aseta kiinnike ohjaustangon ympärille.
3. Kiinnitä kiinnike.



KÄYTTÖOHJEET

Valon kytkeminen päälle

Kytke valo painamalla lyhyesti virtapainiketta.

Kirkkaustason säätäminen

1. Kun valo kytketään päälle, se on kirkkaustasolla 1.
2. Kytke kirkkaustaso 2 painamalla virtapainiketta uudelleen. Kytke kirkkaustaso 3 painamalla virtapainiketta vielä kerran uudelleen.

Vilkkutilan vaihtaminen

1. Paina virtapainiketta kerran. Valo siirtyy hitaasti vilkkuvaan tilaan.
2. Paina virtapainiketta uudelleen käyttäksesi nopeasti vilkkuvaa tilaa.

Valon sammuttaminen

Sammuta valo pitämällä virtapainiketta painettuna pitkään.

Varoitukset

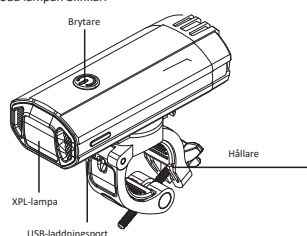
Älä katso suoraan valoon tai valaise muiden silmiin.

TILA	LUMEN	TOIMINTA-AIKA	LATAUSAIKA
100% Kirkkaus	720 lm	2h 40 min - 4h 40 min	5 h
35% Kirkkaus	250 lm	8h 50min - 10h	
Vilkku	-	10h	
Nopea vilkku	-	9h	

140X70mm

PRODUKTINFORMATION

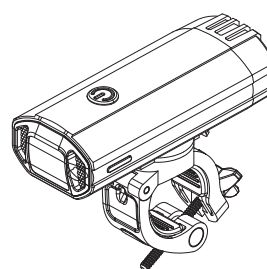
Produktnamn: Cykellampa
Modell: EOS370L
Lampotyp: XPL
Batterityp: 18650 - 4 000 mAh litiumbatteri
Ljusflöde: 720 lm
Färg: svart
Ändra läge: tryck på strömknappen för att slå på strömmen. Tryck på strömknappen igen för att gå till strömsparläge. Håll in strömknappen för att gå till blinkande läge. Det finns indikationslampor på bägge sidor om lampan. Batterinivån är låg då den röda lampan blinkar.
Drifttid: klart sken 2,5 h, strömsparläge 8,5 h
Laddningstid: 5-6 h
Storlek: 7 x 45 x 36 mm
Vikt: 60 g
Spänning: 3,7 V
Laddningsutgång: 5 V / 1 A
USB-uttag: 5,4 V / 1 A



Importör: Suomi Trading Oy, Areenakatu 7, 37570 Lempäälä.
Tel. 010 430 3490

heed

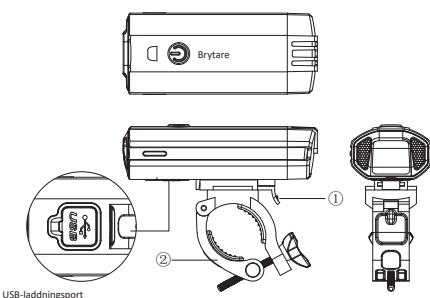
ANVISNINGAR



EOS370L

MONTERING

1. Öppna hållarens lås (1) och öppna länken (2).
2. Placera hållaren runt styrstäng.
3. Dra åt hållaren



BRUKSANVISNING

Tända lampan

Tryck snabbt på strömknappen för att tända lampan.

Justera skenet

1. Skenet är på nivå 1 då lampan tänds.
2. Tryck på strömknappen igen för att ställa skenet på nivå 2. Tryck på strömknappen igen för att ställa skenet på nivå 3.

Ändra blinkande läge

1. Tryck på strömknappen. Lampan övergår till långsamt blinkläge.
2. Tryck på strömknappen igen för att slå på snabbt blinkläge.

Släcka lampan

Håll in strömknappen för att stänga av lampan.

Varningar

Se inte direkt mot lampan och lys inte i andras ögon.

LÄGE	LUMEN	DRIFTTID	LADDNINGSTID
100% sken	720 lm	2 h 40 min - 4 h 40 min	5 h
35% sken	250 lm	8 h 50min - 10 h	
Blinkande	-	10 h	
Snabbt blinkande	-	9 h	