

TIMCO 12V ja 230V DIESELPUMPUT



Alkuperäisen ohjeen käännös

Timco 12V 40 L/min

Tuotenumero: 102617941
Ean: 6438014300405

Timco 230V 35 L/min

Tuotenumero: 102617969
Ean: 6438014300399



Käyttö

1. Liitä kaikki osat oikein. Varmista ennen käyttöä, että liitokset ovat tiiviitä.
2. Kytke virta (varmista oikea jännite ennen johdon kytkemistä).
3. Vedä pistooli mittarista ja aseta kytkin asentoon ON.
4. Täytä astia.
5. Täytön jälkeen aseta kytkin asentoon OFF ja aseta pistooli takaisin mittariin.

Huomaa

1. Varmista, että laskuri nollataan ennen jokaista käyttöä.
2. Vältä jakelumittarin käyttöä tyhjänä.
3. Suodatin on puhdistettava säännöllisesti.

Vianetsintä

Ongelma	Mahdolliset syyt	Toimenpiteet
Moottori ei käy	<ol style="list-style-type: none">1. Virtalähde ei ole kytketty2. Kytkin ei toimi3. Moottori on viallinen	<ol style="list-style-type: none">1. Tarkista virtaliitäntä2. Tarkista kytkimen liitäntä3. Vaihda moottori
Moottori käy, mutta pumppu ei ime nestettä	<ol style="list-style-type: none">1. Pumppu ei ole täynnä nestettä käynnistyksen jälkeen2. Kulumista tai vaurioita siipipyörässä, ilmaa järjestelmässä	<ol style="list-style-type: none">1. Tarkista tuloputki ja varmista, että se on täynnä nestettä2. Vaihda siipipyörä
Mittarin mittausvirhe; mittari ei mittaa	<ol style="list-style-type: none">1. Mittaria ei ole nollattu edellisen käytön jälkeen2. Mittarin värähtelylevy on viallinen	<ol style="list-style-type: none">1. Nollaa mittari ennen käyttöä2. Vaihda värähtelylevy
Riittämätön nesteen syöttö	<ol style="list-style-type: none">1. Suodatin on tukossa	<ol style="list-style-type: none">1. Puhdista suodatin.

Yhteenveto

jakelumittari on suunniteltu kenttäkäyttöön. Sitä voidaan käyttää ajoneuvoissa, polttoainevarastoissa ja rakennustyömailla (nesteen syttymispiste: alle 55 °C).

Laitteessa on moottori, pumppu ja mittari. Pumppu on toimintavarma jakelumittari, jota on helppo kuljettaa, käyttää ja huoltaa. Mittari voi näyttää yksittäisen täytetyn määrän ja kokonaismäärän, ja se voidaan nollata. (Huomaa: jakelumittari on tarkoitettu vain ei-kaupalliseen käyttöön).

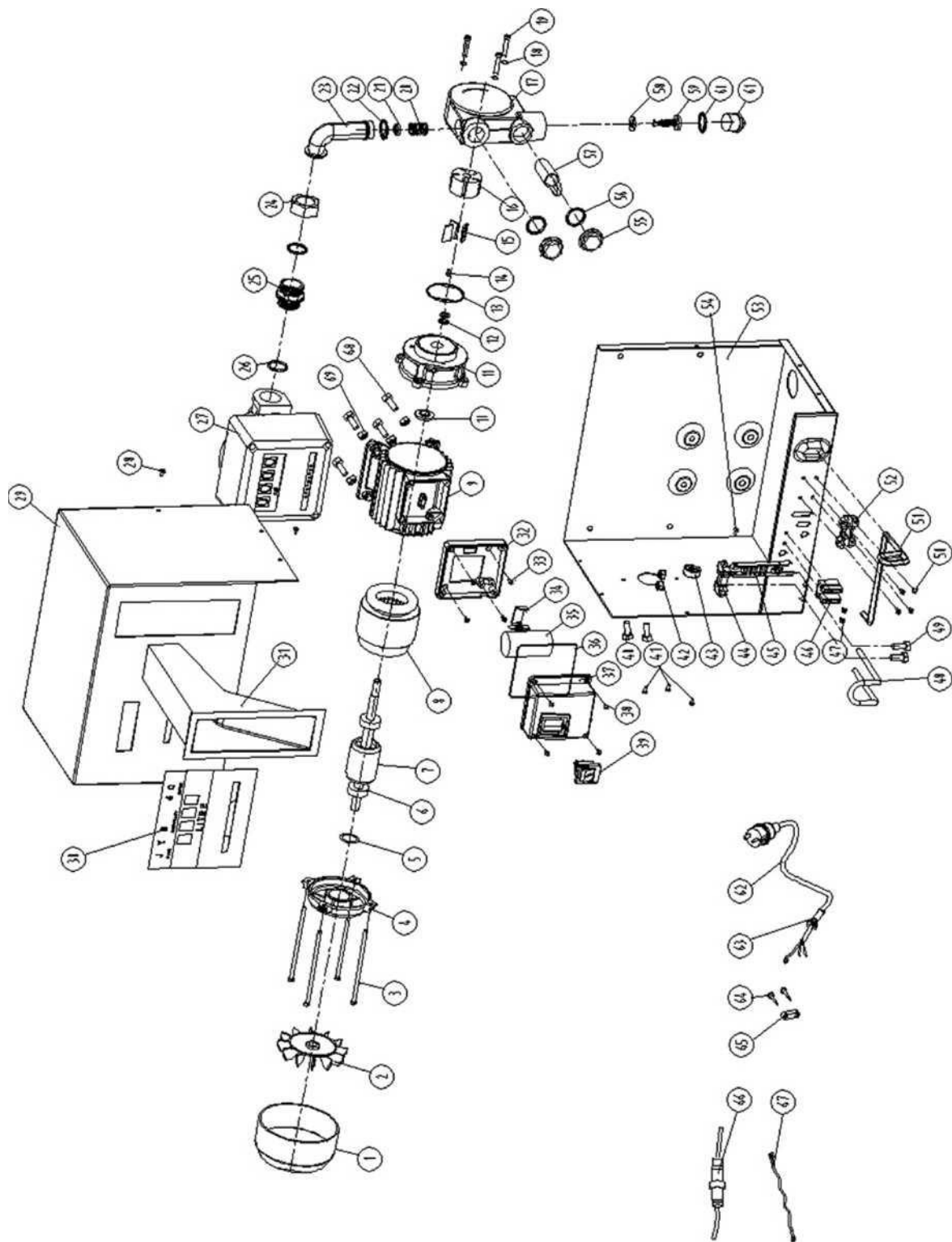
Tekniset tiedot

Malli	Teho	Jännite	Tulo/lähtö	Maksimivirtaus	Maksimi imu- korkeus	Maksimi pump- pauskorkeus	Nopeus
Timco 230V	600W	230V/50hz	1"	35 l/min	20m	5m	2800 kierr./min

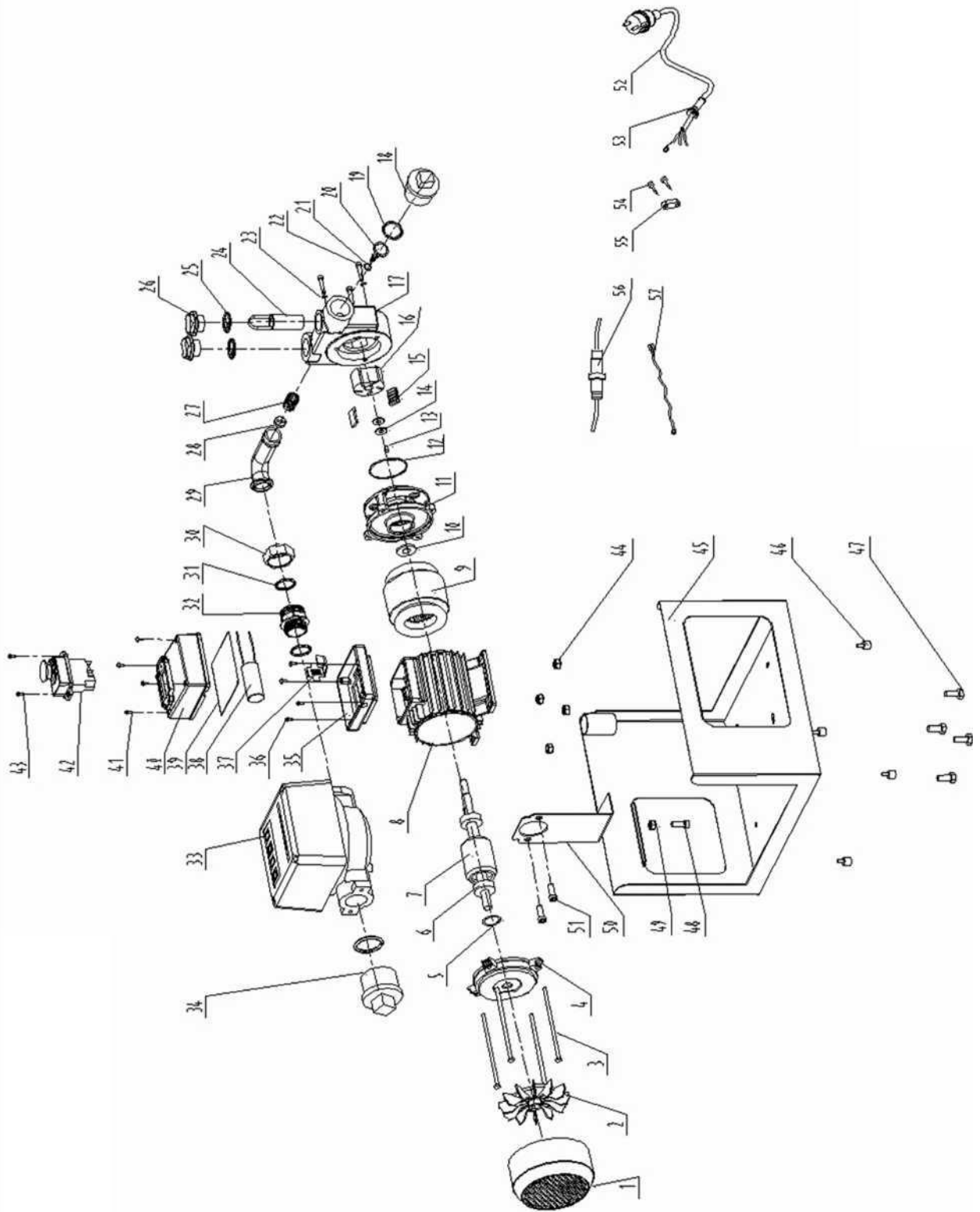
Lyhyt yhteenveto

1. **Kannettava:** Jakelumittari on tavallista pienempi ja kevyempi, joten sitä on helppo kuljettaa.
2. **Näyttö:** Selkeälukuiset numerot.
3. **Nollaus:** Mittari palautuu nolnaan automaattisesti, kun luku saavuttaa maksimin.

Rakennekaavio



Nro	Osat	Nro	Osat	Nro	Osat
1.	Puhaltimen kansi	24.	Mutteri	47.	Pultti
2.	Puhallin	25.	Haara	48.	Öljyputken pidike
3.	Pitkä pultti	26.	Tiivisterengas	49.	Pultti
4.	Moottorin takakansi	27.	Mittari	50.	Pultti
5.	Jousialuslevy	28.	Pultti	51.	Kytkinvipu
6.	Laakeri	29.	Ylempi kotelo	52.	Lohko
7.	Roottori	30.	Mittaripaneelin kansi	53.	Alempi kotelo
8.	Staattori	31.	Kotelo	54.	Pultti Mutteri
9.	Pumppu	32.	Pumpun sivusuojus (ala-	55.	Musta tulppa
10.	Aluslaatta	33.	Pultti	56.	Tiivisterengas
11.	Moottorin etukansi	34.	Kondensaattorin lohko	57.	Suodatin
12.	Vahvistettu tiiviste	35.	Kondensaattori	58.	Tiiviste
13.	Tiivisterengas	36.	Tiivisterengas	59.	Takaiskuventtiilin pat-
14.	Tappi	37.	Pumpun sivusuojus (ylä-	60.	Tiivisterengas
15.	Kalvo	38.	Pultti	61.	Pölytiivis kansi
16.	Siipipyörä (rauta)	39.	Vedenkestävä kytkin	62.	Johto
17.	Pumpun imupää	40.	Pultti	63.	Johdon vaippa
18.	Jousialuslevy	41.	Pultti	64.	Pultti
19.	Kuusiokoloruuvi	42.	Mutteri	65.	Kondensaattorin lohko
20.	Jousi	43.	Talja	66.	Suojaputki
21.	Karaventtiilin lukko	44.	Lohko	67.	Johto ja pistoke
22.	Tiivisterengas	45.	Liukutappi	68.	Pultti
23.	Lappopotki	46.	Liukutapin korkki	69.	Mutteri



Nro	Osat	Nro	Osat	Nro	Osat
1.	Puhaltimen kansi	20	Takaiskuventtiilin patruuna	39	Tiivisterengas
2.	Puhallin	21	Tiiviste	40	Pumpun sivusuojaus (ylä-
3.	Pitkä pultti	22	Kuusiokoloruuvi	41	Pultti
4.	Moottorin takakansi	23	Jousialuslevy	42	Magneettikytkin
5.	Jousialuslevy	24	Suodatin	43	Pultti
6.	Laakeri	25	Tiivisterengas	44	Mutteri
7.	Roottori	26	Musta tulppa	45	Puoliksi suljettu kotelo
8.	Pumppu	27	Jousi	46	Kumityyny
9.	Staattori	28	Karaventtiilin lukko	47	Kuusiokoloruuvi
10.	Aluslaatta	29	Lappoputki	48	Kuusiokoloruuvi
11.	Moottorin etukansi	30	Mutteri	49	Mutteri
12.	Tiivisterengas	31	Tiivisterengas	50	Mittarin tuki
13.	Tappi	32	Haara	51	Kuusiokoloruuvi
14.	Vahvistettu tiiviste	33	Mittari	52	Johto
15.	Kalvo	34	Pölytiivis kansi	53	Johdon vaippa
16.	Siipipyörä (rauta)	35	Pumpun sivusuojaus (ala-	54	Pultti
17.	Pumpun imupää	36	Pultti	55	Kondensaattorin lohko
18.	Pölytiivis kansi	37	Kondensaattorin lohko	56	Suojaputki
19.	Tiivisterengas	38	Kondensaattori	57	Johto ja pistoke

Yhteenveto

Timco 12 V on pienikokoinen, erittäin tehokas jakelupumppu, jolla on suuri virtausnopeus, hyvä syöttökorkeus, akulla käytettävä ja helppokäyttöinen.

Sitä voidaan käyttää korkean syttymispisteen öljyn, kuten dieselin, koneöljyn ja muuntajaöljyn, pumppaamiseen. (Sitä ei saa käyttää helposti syttyvien nesteiden, kuten bensiinin jne. pumppaamiseen). Sopii pieniin huoltoasemiin, konepajoihin jne.

Ominaisuudet

1. Suuri virtaus ja voimakas imu.
2. Toimii ajoneuvon akulla helposti ja nopeasti.
3. Tukeva ja vakaa

Tekniset tiedot

Malli	Virta	Jännite	Tulo/lähtö	Maksimivirtaus	Maksimi imukorkeus	Pumppauskorkeus enintään	Nopeus
Timco 12V	200 W	12V	1"	33 l/min	7.5m	5m	3600 kierr./min

Suorituskyky ja rakenne

12 voltin tasavirralla toimiva FT on läpäissyt tiukan testin lämpötilan kestävyydelle ja aseistisille ominaisuuksille. Koteloitu luokkaan IP55. Sisäänrakennettu ohivirtausventtiili. Sopii käytettäväksi laajalti koneissa ja vesikulkuneuvoissa.

Huomaa

1. Varmista jännite ennen kytkemistä.
2. Virtalähde: 12V DC, +/-5%.
3. Pieni määrä nestettä on lisättävä pumpun esitäyttöä varten ennen ensimmäistä käyttöä. Liitä tulo- ja lähtöputket pumpun nuolisymbolien mukaisesti.
4. Pumpun osien ja liittimien on oltava tiiviitä. Niissä ei saa esiintyä ilmavuotoja.
Voit varmistaa nesteen puhtauden pohjaventtiilin ja suodatinharson avulla. Käyttöaika: enintään 20 minuuttia jokaista jatkuvaa käyttökertaa kohden.

TIMCO 12V ja 230V DIESEL PUMPS



Timco 12V 40 L/min

Product number: 102617941
Ean: 6438014300405



Timco 230V 35 L/min

Product number: 102617969
Ean: 643801430039



Operation Steps

1. Connect all parts correctly, make sure it was well sealed before using.
2. Connect the power (Voltage supply must be confirmed before cable connecting)
3. Withdraw the gun from the oil dispenser move the stock switch to toggle "ON"
4. Fill the container
5. After filling, move the stock switch to toggle "OFF" and put back the gun to the oil dispenser

Notice

1. Make sure the single counting was reset to zero before using each time.
2. Avoid to run without any oil
3. The filter screen need to be cleaned periodically.

Trouble Shooting

Trouble	Possible causes	Measures
Motor's failure to run	<ol style="list-style-type: none">1. Power supply not connected2. Switch failure to connect3. Motor defect	<ol style="list-style-type: none">1. Check the power connection2. Check the connecting of switch3. Replace the motor
Motor runs, but pump fail to suck liquid	<ol style="list-style-type: none">1. After starting, pump is not fully filled with liquid4. Wear and tear or damage on impeller, nonvacuum	<ol style="list-style-type: none">1. Check the input pipe, make sure it was fully filled with liquid4. Replace the impeller
Abnormal counting ; meter failure to count	<ol style="list-style-type: none">1. Didn't reset the meter after the previous using4. Meter's Oscillating-disk defect	<ol style="list-style-type: none">1. Reset the meter before using4. Replace the Oscillating-disk
Insufficient liquid delivery	<ol style="list-style-type: none">1. Blocking of filter screen	<ol style="list-style-type: none">1. Clean the filter screen

Summary

oil dispenser is designed for fieldwork, it can widely be used in vehicles, oil depots and construction sites, etc. (ignition point of oil: <55 C)

This series are equipped with motor , pump, counter and count meter. Pump is a stable oil dispenser, easy to carry, operate and maintain. The meter can show the single filled volume and total volume and can be reset to zero.

This pump is for non-commercial trade only

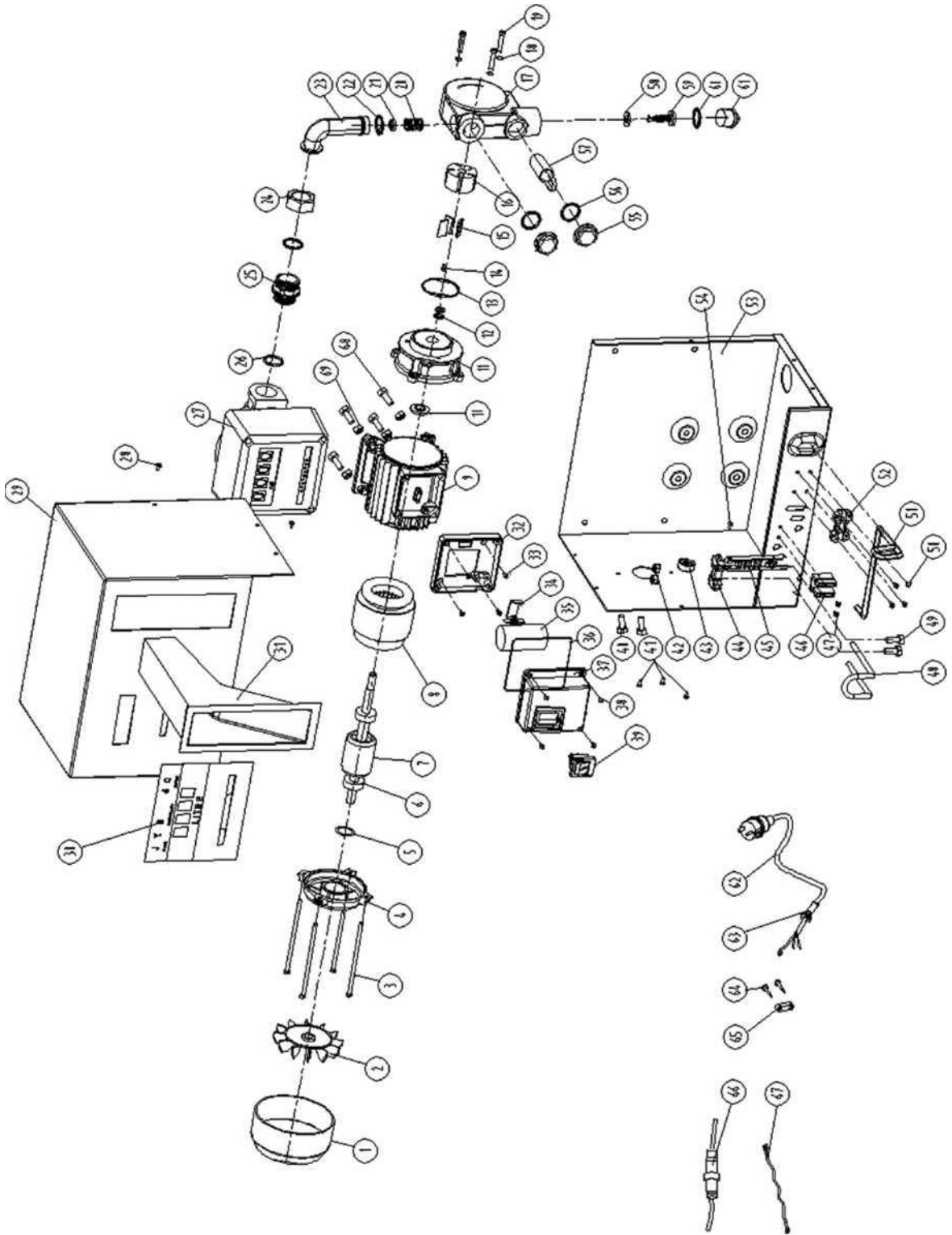
Main specifications

Model	Power	Voltage	Inlet/Outlet	Max. flow	Max.sucking height	Max.delivery height	Speed
Timco 230V	600W	230V/50hz	1"	35 l/min	20m	5m	2800 kierr./min

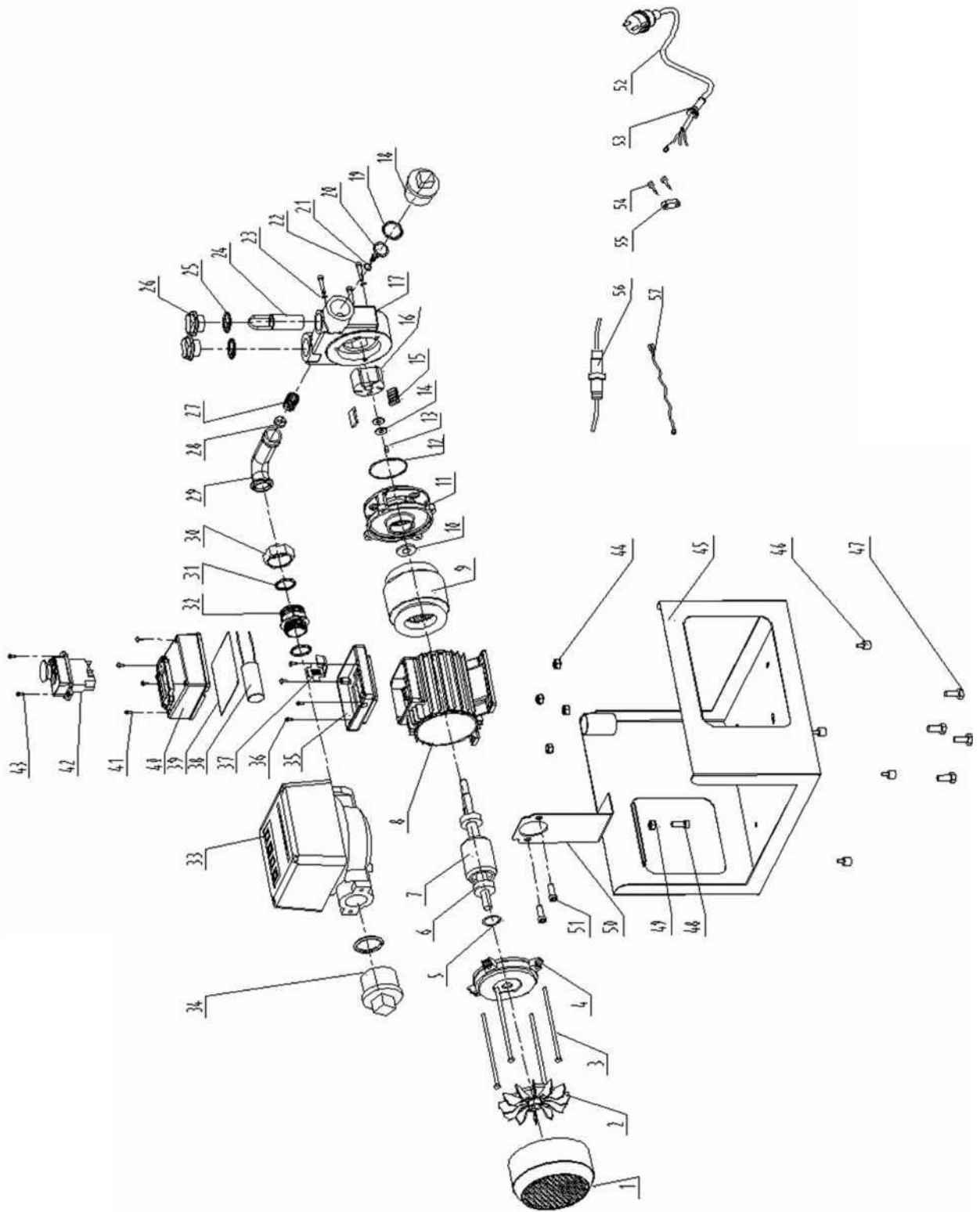
Brief Summary

1. Portable: oil dispenser is smaller and lighter than normal oil dispensers, easy to carry.
2. Display: Figures can be show clearly on the display.
3. Reset: Meter will reset to "0" automatically when the number reach the maximum.

Structural Diagram



No	Parts	No	Parts	No	Parts
1.	Fan blade cover	24.	Nut	47.	Bolt
2.	Fan blade	25.	Junction	48.	Oil tube bracket
3.	Lengthened screw	26.	Seal ring	49.	Bolt
4.	Motor rear cover	27.	Meter	50.	Bolt
5.	Wave rear cover	28.	Bolt	51.	Switch lever
6.	Bearing	29.	Upper housing	52.	Fixed block
7.	Rotor	30.	Meter panel cover	53.	Bottom housing
8.	Stator	31.	Holster	54.	Bolt. Nut
9.	Pump	32.	Pump side cover	55.	Black cap
10.	Washer	33.	Bolt	56.	Seal ring
11.	Motor front cover	34.	Capacitor fixed block	57.	Filter screen
12.	Reinforced seal	35.	Capacitor	58.	Flat gasket
13.	Seal ring	36.	Seal ring	59.	Check valve cartridge
14.	Parallel pin	37.	Pump side cover (up- side)	60.	Seal ring
15.	Vane	38.	Bolt	61.	Dustproof cover
16.	Impeller (Iron)	39.	Water-resistant switch	62.	Cable
17.	Self-suction pump	40.	Bolt	63.	Cable sheath
18.	Spring washer	41.	Bolt	64.	Bolt
19.	Socket head screw	42.	Nut	65.	Capacitor fixed block
20.	Sprint	43.	Pulley	66.	Protective tube
21.	Spool valve lock	44.	Fixed block	67.	Cable and plug
22.	Seal ring	45.	Slide bar	68.	Bolt
23.	Syphon	46.	Slide bar cap	69.	Nut



No	Parts	No	Parts	No	Parts
1.	Fan blade cover	20	Check valve cartridge	39	Seal ring
2.	Fan blade	21	Flat gasket	40	Pump side cover (up-
3.	Lengthened screw	22	Socket head screw	41	Bolt
4.	Motor rear cover	23	Spring washer	42	Solenoid switch
5.	Wave spring washer	24	Filter screen	43	Bolt
6.	Bearing	25	Seal ring	44	Nut
7.	Rotor	26	Black cap	45	Semi-enclosed box
8.	Punp	27	Spring	46	Rubber pad
9.	Stator	28	Spool valve lock	47	Hexagonal screw
10.	Washer	29	Syphon	48	Hexagonal screw
11.	Motor front cover	30	Nut	49	Nut
12.	Seal ring	31	Seal ring	50	Meter support
13.	Parallel pin	32	Junction	51	Socket head screw
14.	Reinforced seal	33	Meter	52	Cable
15.	Vane	34	Dustproof cover	53	Cable sheath
16.	Impeller (Iron)	35	Pump side cover (downside)	54	Bolt
17.	Self-suction pump	36	Bolt	55	Capacitor fixed block
18.	Dustproof cover	37	Capacitor fixed block	56	Protective tube
19.	Seal ring	38	Capacitor	57	Cable and plug

Summary

Timco oil pump with DC12V is a small sized high efficiency designed oil pump with big flowrate, high delivery head , vehicle battery driven and can be easily operated.

It can work with high ignition point oil such as diesel, machine oil and transförmer oil, etc. (Forbidden to work with combustibile oil such as gasolin etc.), suitable för small gas stations and self-filling and repairing för mobile machinery shops and etc.

Features

1. Big flowrate and strong suction.
2. Vehicle battery driven, easy and quick.
3. Firm and stable

Technical Parameter

Model	Po- wer	Voltage	Inlet/Out- let	Max. flow	Max. sucking height	Max. delivery height	Speed
Timco 12V	200 W	12V	1"	33 l/min	7.5m	5m	3600 kierr./min

Product Performance & Applications

Pump with DC12V has passed strict test för temperature resistance and aseismatic capability, the protection level IP55, built-in by-pass protective valve, it can be widely used in machineries and watercrafts, make refuelling more easier in the open.

Notice

1. Voltage supply must be confirmed beföre connecting cable.
2. Power supply: 12V DC,+/-5%.
3. A small quantity of liquid must be added to prime the pump beföre using för first time. Connect the input and output pipes according to the arrow symbol on the pump.
4. All the pumps and connectors must be well sealed and no air leakage.

To make sure the cleanness of the oil, please use the bottom valve with filter gauze we provide.
Time: 20mins maximum use for each continuous run.