

Käyttöopas

MOTORWERK EV 22KW 32A LATAUSKAAPELI, Type 2 – Type 2 (6438014334868)

MOTORWERK EV 16A MODE 3 LATAUSKAAPELI, Type 2 – Type 1 (6438014334875)

Kiitos, että valitsit MOTORWERK EV-latauskaapelin. Lue tämä käyttöopas huolellisesti, jotta käytät tuotetta oikein.

Sähköajoneuvojen latauskaapeli liitetään julkiseen tai kodin sähköauton latauspisteeseen.

Mukana säilytyslaukku latauskaapelille.

Varoitus!

Älä käytä tuotetta vesisateessa.

Varmista että lataus tapahtuu turvallisesti ja pidä lapset ja lemmikit pois laturin lähettäviltä.

Vältä laitteen pudottamista. Älä pinoa painavia tuotteita latauskaapelin päälle.

Älä pura tai kokoa liittimiä tai vaihda siihen mitään osia.

Älä puhdistu tuotetta kemikaaleilla.

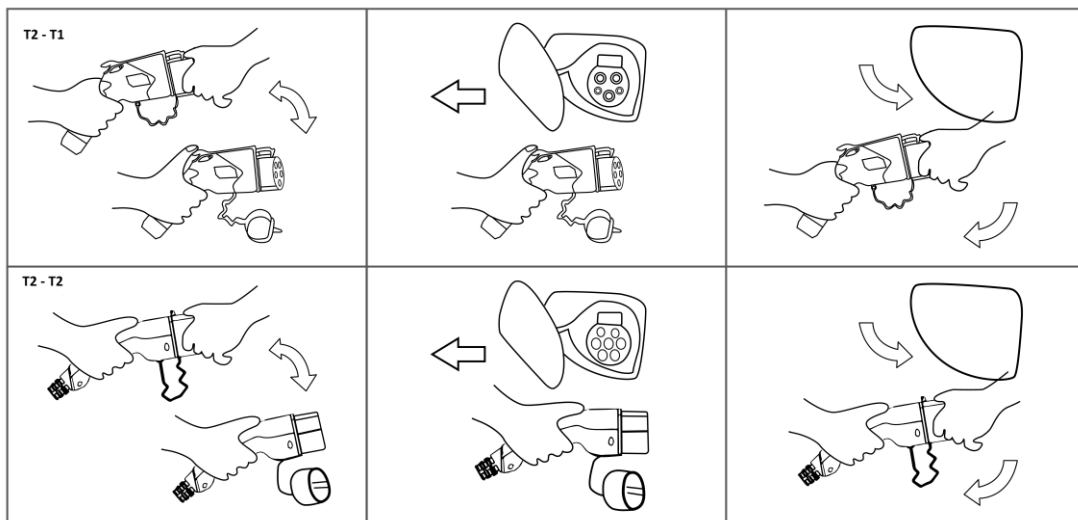
Älä lataa ajon aikana.

Älä peukaloi kaapelia.

Jos kaapeli on vaurioitunut, älä käytä tai yritä korjata sitä vaan ota yhteyttä myyjään.

Noudata seuraavia ohjeita välttääksesi kuoleman tai vakavan vaaran:

1. Poista pistokkeiden suojatulpat.
2. Kaapeli tulee kytkeä ensin latausasemaan ennen kuin kytket sen autoon.
Varmista että liitin työnnetty kokonaan pistorasiaan.
3. Latauksen jälkeen irroita kaapeli ensin autosta.
4. Laita suojatulpat paikoilleen latauksen jälkeen.



TEKNISET TIEDOT

Pistoketyyppi:	Type 2 to Type 2	Type 2 to Type 1
Käyttöjännite:	380V~450V AC	220V~250V AC
Nimellisvirta:	32A - Three-phase	16A
Kaapelin tyyppi:	EN50620 5*6mm ² +2*0.5mm ²	EN50620 3*2.5mm ² +2*0.5mm ²
Käyttölämpötila:	-30°C to +50°C	-30°C to +50°C
Varastointilämpötila:	-40°C to +80°C	-40°C to +80°C
IP Luokitus:	IP54	IP54

Takuu

Kahden vuoden takuu ostopäivästä. Takuu koskee valmistusvirheitä.

Bruksanvisning

Laddkabel typ 2 till typ 2, typ 2 till typ 1

MOTORWERK EV 22KW 32A LATAUSKAAPELI, Type 2 – Type 2 (6438014334868)

MOTORWERK EV 16A MODE 3 LATAUSKAAPELI, Type 2 – Type 1 (6438014334875)

Tack för att du har valt **Motorwerk** laddkabeln. För att se till att du använder produkten på rätt sätt bör du läsa denna bruksanvisning noggrant innan du använder produkten.

Laddkabeln ansluts till en offentlig laddstation eller en hemladdstation.

Levereras med en förvaringsväska.

Varning

Använd inte laddkabeln i regn.

Se till att laddare används på en säker plats och utom räckhåll för små barn och husdjur.

Tappa inte kontakten och lägg inte tunga föremål på den.

Demontera inte kontakten och byt inte ut dess inre delar.

Rengör inte produkten med kemikalier.

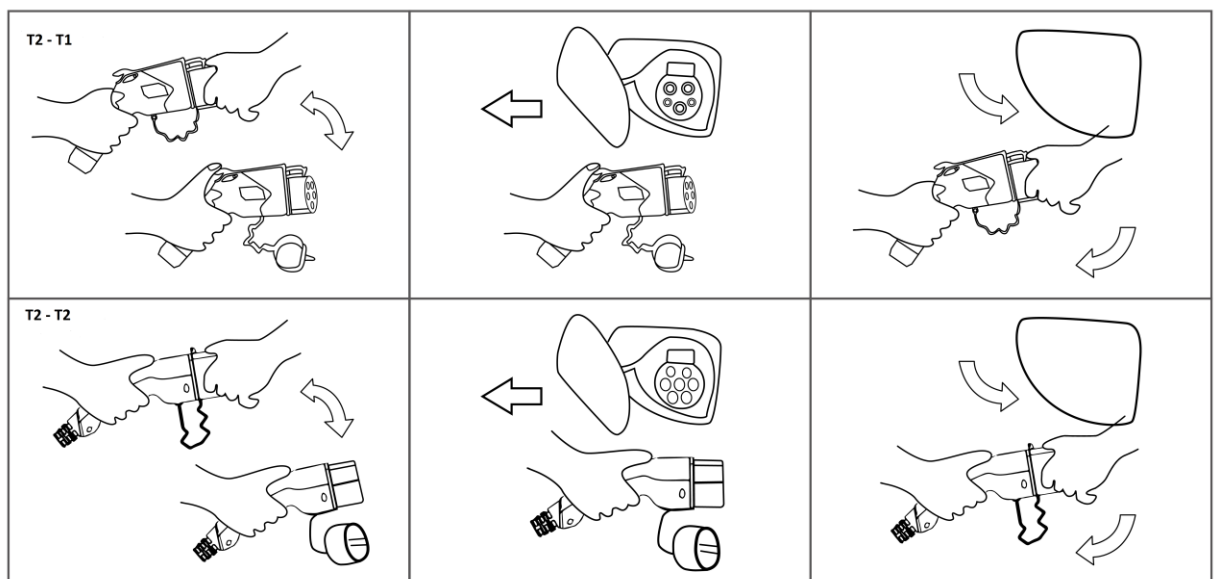
Ladda inte under körning.

Ändra inte på kabeln.

Om kabeln är skadad får du inte använda eller reparera den. Ta den till ett reparationscenter eller kontakta din återförsäljare.

Följ dessa anvisningar för att undvika risk för dödsfall eller allvarlig skada:

1. Avlägsna skyddshuvena från kontakterna.
2. Kabeln måste anslutas till laddstationen innan den ansluts till bilen. Se till att kontakten är helt insatt i uttaget.
3. Efter laddning kopplar du först bort kabeln från bilen.
4. Sätt tillbaka skyddshuvena på kontakterna efter användning.



Produktspecifikation

Typ av kontakt:	Typ 2 till typ 2	Typ 2 till typ 1
Nominell spänning:	380–450 V AC	220–250 V AC
Nominell ström:	32 A - trefas	16 A
Kabelspecifikation:	EN50620 5x6 mm ² + 2x0,5 mm ²	EN50620 3x2,5 mm ² + 2x0,5 mm ²
Driftstemperatur:	-30 – +50 °C	-30 – +50 °C
Förvaringstemperatur:	-40 – +80 °C	-40 – +80 °C
Kapslingsklass:	IP54	IP54

Garanti

Två års garanti från inköpsdatumet då produkten använts på rätt sätt.

SUOMITRADING

Suomi Trading Oy

Areenakatu 7, 37570 Lempäälä

asiakaspalvelu@suomitrading.fi

User Guide

EV Charging Cable Type 2 to Type 2, Type 2 to Type 1

MOTORWERK EV 22KW 32A LATAUSKAAPELI, Type 2 – Type 2 (6438014334868)

MOTORWERK EV 16A MODE 3 LATAUSKAAPELI, Type 2 – Type 1 (6438014334875)

Thank you for choosing **Motorwerk** EV Charging cable, in order to help you use this product properly, please read this user manual carefully before using the product.

The EV charging cable simply plugs into any public or home EV charging point.

Supplied with storage case.

Caution

Do not use this product on rainy day.

Make sure chargers are used in a safe, secure place and well out of the reach of young children or pets.

Do not drop the connector or press heavy objects on its surface.

Do not disassemble or assemble the connector and change the internal parts.

Do not clean the products using chemicals.

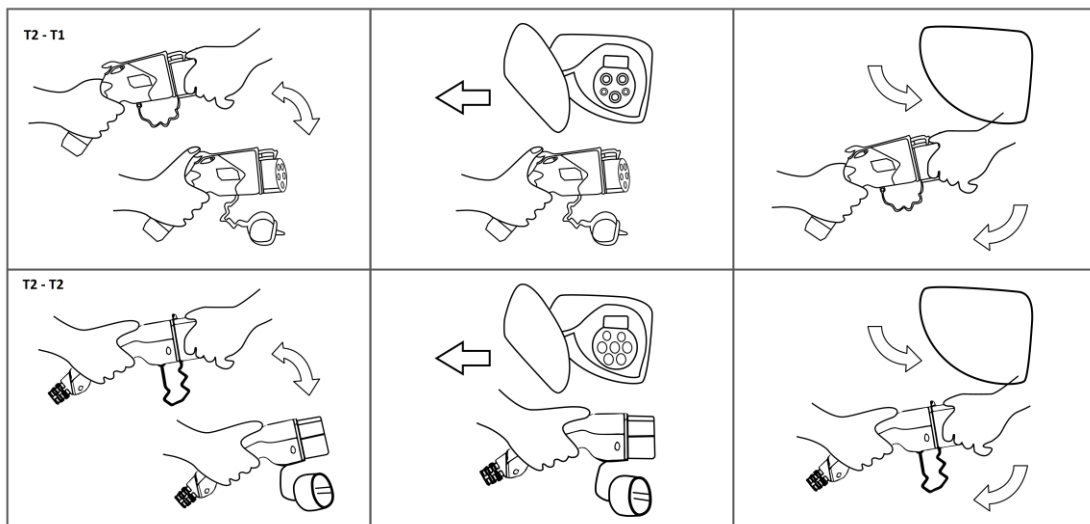
Do not charge while driving.

Do not tamper with the cable.

In case of damaged cable, do not use and do not repair, take to a repair center or contact your dealer.

Please follow these instructions to avoid the risk of death or serious injury:

1. Remove protective caps from plugs.
2. The cable must be plugged into the charging unit before plugging into the car.
Please make sure the connector is fully inserted into the socket.
3. After charging, first disconnect the cable from the car.
4. Replace protective caps on plugs after use.



Product Specification

Plug Type:	Type 2 to Type 2	Type 2 to Type 1
Rate Voltage:	380V~450V AC	220V~250V AC
Rated Current:	32A - Three-phase	16A
Cable Specification:	EN50620 5*6mm ² +2*0.5mm ²	EN50620 3*2.5mm ² +2*0.5mm ²
Operating Temperature:	-30°C to +50°C	-30°C to +50°C
Storage Temperature:	-40°C to +80°C	-40°C to +80°C
IP Rating:	IP54	IP54

Warranty

Two year guaranteed from the date of purchase under the correct use of caused by product quality problems.

SUOMITRADING

Suomi Trading Oy

Areenakatu 7, 37570 Lempäälä

asiakaspalvelu@suomitradning.fi

