

Sähkökulutusmittari käyttöohje

Tuote: 8050



Lue seuraavat ohjeet huolellisesti ennen kuin liität mittarin sähkölaitteisiin.

Varoitus!

- Älä kytke kahta tai useampaa mittaria yhteen.
- IP20 (vain sisäkäyttöön)
- Älä sijoita mittaria niin, että sitä on vaikea irrottaa virtalähteestä

Tärkeää:

Älä kytke mittaria laitteeseen tai virtalähteeseen, jonka kuorma ylittää 16 A. Varmista aina, että minkä tahansa mittariin kytketyn laitteen pistoke on kokonaan työnnetty mittarin pistorasiaan. Jos mittari on puhdistettava, irrota mittari virtalähteestä ja pyyhi se kuivalla liinalla.

Palautus/resetointi:

Mikäli tuote ei reagoi painikkeisiin tai näytöllä näkyy jotain epänormaalia, palauta tuote painamalla RESET painiketta kynällä tai vastaavalla.

Kun pistoke kytketään virtalähteeseen, näytöllä näkyy ensin jännitearvo (V)

MODE painike: Paina "MODE" painiketta, näytöllä näkyy jännite (V), paina MODE painiketta uudestaan, näytölle ilmestyy teho (W). MODE näppäintä painamalla voit hyppiä näiden kahden arvon välillä.

"UP" painike: Paina UP asettaaksesi seuraavat kolme tietoa:

- 1) kWh:n keskimääräinen lähtöteho laitteiden käytön aikana.
- 2) Keskimääräiset sähkökustannukset yhteensä euroina €.
- 3) €KWh tarkoittaa, että voit asettaa kWh hinnan euroissa.

Paina UP, kunnes näytölle ilmestyy: €kWh 0.00 Tämän jälkeen, paina MODE painiketta noin 3 sekunnin ajan (kunnes numerot vilkkuvat) siirtyäksesi asettamaan sähkön hinnan arvon €kWh (Euroa per kilowatti). Paina UP painiketta valitaksesi ensimmäisen numeron. Käyttäjä voi asettaa kolme eri numeroa (0.00).



Kun olet valinnut ensimmäisen numeron UP painikkeella, paina MODE painiketta, niin toinen numero alkaa vilkkumaan. Valitse toinen numero UP painikkeella. Valittuasi numeron paina MODE painiketta, niin pääset valitsemaan kolmannen numeron samalla tavalla kuin edelliset numerot.

Mikäli et tarvitse ensimmäistä tai toista numeroa, paina MODE painiketta arvon ollessa 0. Näin pääset etenemään asettamatta kolmatta numeroa.

Viimeistele asetus painamalla jälleen MODE painiketta, näyttö alkaa näyttää jännitettä (V). Mittari alkaa laskemaan keskimääräistä tehon käyttöä.

Tehonäyttöalue: 0.0W~9999W

Jännitealue: 0.0V~9999V

Kumulatiivinen sähkön (kWh) näyttöalue 0.000 kWh~9999 kWh

Kumulatiiviset sähkökustannukset: 0.00 €~9999 €

Sähkön hinnan säätöalue: 00.00 €/kWh~99.99 €/kWh

Huomio:

- Tuotteessa ei ole paristoa sisällä, asetukset tulee tehdä mittarin ollessa virtalähteessä.
- Tuotteessa on virransammutussuoja. Kaikki asetukset ja tiedot tallennetaan automaattisesti virran katkaisun jälkeen.
- Tyhjennä mittarin sisäiset tiedot painamalla RESET painiketta. Tämä nolaa keskimääräiset kustannukset ja tehot ja voit asettaa uuden sähkön hinnan arvon €kWh.

Tekniset tiedot:

LCD näyttö 2,0"

Jännite: 230V AC, 50Hz

Kuormitus Max: 16A, 3680 W

Laaja jännitealue: 150V AC~276V AC

Jännitteen tarkkuus: ±1 %

Tehonäyttöalue: 0.1W~3680W

Tehon tarkkuus: ±2 %

kWh (kilowattitunti) kokonaissumma: 0.000 kWh~9999 kWh

Kokonaiskustannus: 0.00 €~9999 €

Hinnan näyttöalue: 00.00 €~99.99 €

Maahantuoja: Toolnet Elektro Oy, 00880 Helsinki, Suomi. www.toolnet.fi

Energimätare Bruksanvisning

Produkt 8050



Läs följande instruktioner noggrant innan du ansluter mätaren till elektrisk utrustning.

Varning!

- Anslut inte två eller flera enheter tillsammans.
- IP20 (inomhusbruk)
- Koppla inte energimätaren på ett ställe därifrån den är svår att koppla bort från strömförsörjningen!

Viktigt:

Anslut inte mätaren till en enhet eller strömkälla med en belastning som är större än 16 A. Se alltid till att kontakten på enhet som är ansluten till mätaren är ordentligt isatt i mätarens uttag. Om mätaren behöver rengöras, koppla bort mätaren och torka av den med en torr trasa.

Återställning:

Om produkten inte reagerar på knapparna eller om något onormalt visas på skärmen, återställ produkten genom att trycka på RESET-knappen med en penna eller liknande.

När kontakten är ansluten till strömförsörjningen visar displayen först spänningsvärdet (V)

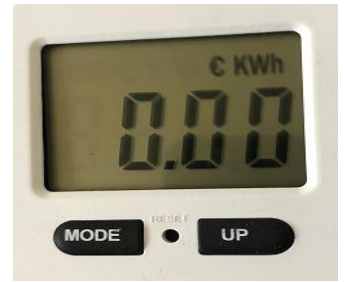
MODE-knapp: Tryck på MODE-knappen, displayen visar spänningen (V), tryck på MODE-knappen igen, displayen visar effekten (W). Med MODE-knappen kan du byta mellan dessa två värden.

“UP”-knapp: Tryck på UP för att inställa följande värden:

- 1) genomsnittlig uteffekt per kWh under drift av utrustningen.
- 2) Genomsnittliga totala elkostnader i euro €.
- 3) € kWh betyder att du kan ställa in priset på kWh i euro.



Tryck på UP tills displayen visar: € kWh 0,00 och tryck sedan på MODE-knappen i ca 3 sekunder (tills siffrorna blinkar) för att ställa in elpriset € kWh (Euro per kilowatt). Tryck på UP-knappen för att välja första numret. Användaren kan ställa in tre olika nummer (0,00).



När du har valt det första numret med UP-knappen, trycker sedan på MODE-knappen och det andra numret börjar blinka. Välj andra numret med UP-knappen. När du har kommit till önskade numret, trycker på MODE-knappen för att välja det tredje numret på samma sätt som föregående numren.

Om du inte behöver ställa in första numret, tryck på MODE-knappen för att välja andra eller tredje numret. Tryck på MODE-knappen igen för att slutföra inställningen. Displayen börjar visa spänningen (V). Mätaren börjar beräkna den genomsnittliga energiförbrukningen.

Effektdisplayområde: 0.0W~9999W

Spänningsområde: 0.0V~9999V

Visningsområde för kumulativ el (KWh): 0.000 kWh~ 9999 kWh

Kumulativa elkostnader: 0.00 €~9999 €

Elprisjusteringsintervall: 00.00 €/kWh~99.99 €/kWh

OBS!:

- Produkten har inget batteri inuti, inställningar bör göras när mätaren är kopplad till strömförsörjningen.
- Produkten har ett strömskydd. Alla inställningar och information sparas om strömmen stängts av automatiskt.
- Tryck på RESET-knappen för att rensa apparatens interna minne. Detta återställer alla värden. Efter detta kan du inställa alla värden på nytt.

Teknisk information:

LCD display 2,0"

Spänning: 230V AC, 50Hz

Max belastning: 16A, 3680 W

Spänningsområde: 150V AC~276V AC

Spänningsnoggrannhet: ± 1 %

Effektområde: 0.1W~3680W

Effektnoggrannhet: ± 2 %

Total kWh (kilowattimme): 0.000 kWh~9999 kWh

Totalkostnadsvisning: 0.00 €~9999 €

Prisvisningsintervall: 00.00 €~99.99 €

Importör: Toolnet Elektro Oy, 00880 Helsingfors, Suomi. www.toolnet.fi

AXXEL ENERGIATARBIMISMÕÕDIKU KASUTUSJUHEND

TOODE 8050



Loe hoolikalt käesolevaid juhiseid enne, kui ühendad mõõdiku elektriseadmega.

Hoiatus!

- Ära ühenda kokku kaht või enamad seadet.
- Kaitseklass IP20 (kasutamiseks ainult siseruumides).
- Vali mõõdikule selline asukoht, et selle voluallikast lahti ühendamine oleks raskendatud.

Oluline teave

Ärge ühendage selle seadmega kodumasinat, mille koormus ületab 16 A. Veenduge alati, et mis kodumasin pistik on täielikult mõõturi pistikupessa sisestatud. Kui mõõturit on vaja puhastada, siis eemaldage mõõtur voluvõrgust ja pühkige seda kuiva lapiga.

LÄHTESTAMINE

Kui seadme tabloole ilmub ebanormaalne kuva või seadme nupud ei reageeri, tuleb seade lähtestada. Selleks vajutage nuppu RESET.

Kui ühendate seadme toiteallikaga, kuvatakse selle ekraanil esmalt pinge väärtused.

Režiimide nupp „MODE“:

Vajutage nuppu „MODE“, tabloole kuvatakse pinget; seejärel vajutage nuppu „MODE“ uuesti, tabloole kuvatakse pinget „V“ asemel võimsust „W“.

Üles noolenupp „UP“:

Seadistamiseks vajutage nuppu „UP“; tabloole kuvatakse järgmised kolm näitajat:

- | | |
|-----------------------------|---------------------------------------|
| 1) „Total kWh“ (kWh kokku): | võimsustarve kodumasinat kasutamisel, |
| 2) „Total €“ (€ kokku): | elektrikulu rahas, |
| 3) „€ kWh“ (€ / kWh) | elektriühiku hind, seda saab muuta. |



Vajutage nuppu „UP“, kuni kuvatakse „€KWh 0.00“

Seejärel vajutage nuppu „MODE“; tabloo annab umbes 3 sekundiks (kuni numbrid vilguvad) võimaluse sisestada elektriühiku hind „€ KWH“. Kasutaja saab määrata „0.00“ asemele kolm numbrit. Esimese numbriga valimiseks vajutage nuppu „UP“.

Kui soovite määrata teise numbriga, vajutage nuppu „MODE“. Teine number hakkab vilkuma. Vajutage teise numbriga valimiseks nuppu „UP“.

Kolmanda numbriga toimige samamoodi.

Kui esimest numbrit pole vaja määrata, vajutage nuppu „MODE“, et valida teine või kolmas number.

Kui olete numbrite seadmise lõpetanud, vajutage uuesti nuppu „MODE“; tabloole ilmub pingele kuva „V“. See tähendab, et energiamõõtur hakkab kulusid arvutama.

** Seade naaseb automaatselt esikuvale, kui 10 sekundit ühtki nuppu ei vajutata.

Võimsuse näitude vahemik: 0,0 W ~ 9999 W;

Pinge näitude vahemik: 0,0 V~9999 V;

Kogu võimsustarve (kWh) näitude vahemik: 0,000 kWh ~ 9999 kWh;

Kogu elektrikulu (€) näitude vahemik: 0,00€~9999€;

Elektri ühikuhinna (€ / kWh) näitude vahemik: 00,00€/KWH~99,99 €/kWh.

Märkus:

1. Tootel ei ole laetavat akut; seadme sisselülitamise ajal tuleb alati teha elektri ühikuhinna seadistus.
2. Tootel on elektrikatkestuste kaitse. Väljalülitamisel salvestatakse kõik andmed automaatselt.
3. Seadme sisemiste andmete kustutamiseks vajutage ainult lähtestamise nuppu „RESET“.

TEHNILISED ANDMED:

LCD tabloo:	2,0"
Tööpinge:	230 Vac / 50 Hz
Voolutugevus:	maks. 16 A ;
Lai pingete vahemik:	150 Vac~276 Vac ;
Pinge näidu täpsus:	±1%
Võimsustarve näitude vahemik:	0,1 W~3680W;
Võimsustarve näidu täpsus:	±2%
Kogu võimsustarve näitude vahemik (Total kWh):	0,000 kWh~9999 kWh
Kogu elektrikulu näitude vahemik (Total €):	0,00 €~9999 €
Ühikuhinna näitude vahemik (€ kWh) :	00,00 €~99,99 €