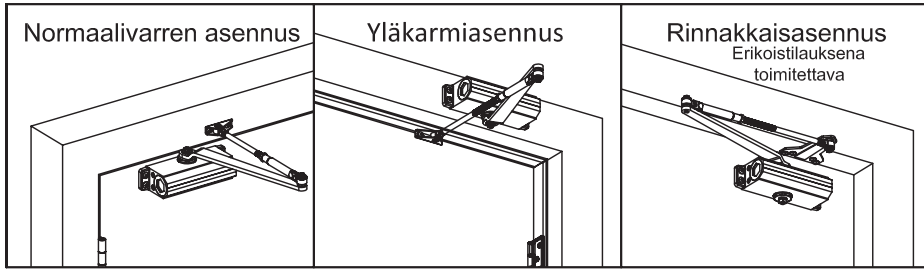


# OVIPUMPPU

## 603 asennus

### Asennusohjeet



### OVIPUMPUN SÄÄTÄMINEN

#### SULKEUTUMISEN KESTO

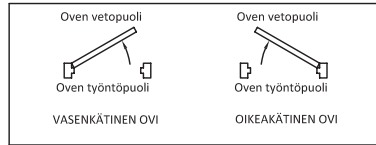
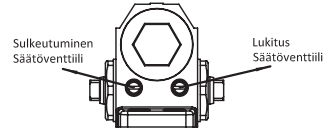
Huom.! Sulkeutumista ("KIINNI" ja "LUKKOON") kontrolloidaan kahden(2) erillisen nopeudensäätöventtiilin avulla. Säädä ensin SULKEUTUMISEN nopeus ja vasta sen jälkeen LUKITUKSEN nopeus.

- 1 "SULKEUTUMISEN" nopeutta säädetään pyörittämällä nopeudensäätöventtiiliä täysiä kierroksia.
  - Käännä nopeudensäätöventtiiliä MYÖTÄPÄIVÄÄN, niin sulkeutuminen on HITAAMPAA.
  - Käännä nopeudensäätöventtiiliä VASTAPÄIVÄÄN, niin sulkeutuminen on NOPEAMPAA.

- 2 "LUKITUKSEN" nopeutta säädetään pyörittämällä nopeuden säätöventtiiliä täysiä kierroksia.
  - Kierrä nopeudensäätöruuvia MYÖTÄPÄIVÄÄN, niin lukitus on HITAAMPAA.
  - Kierrä nopeudensäätöruuvia VASTAPÄIVÄÄN, niin lukitus on NOPEAMPAA.

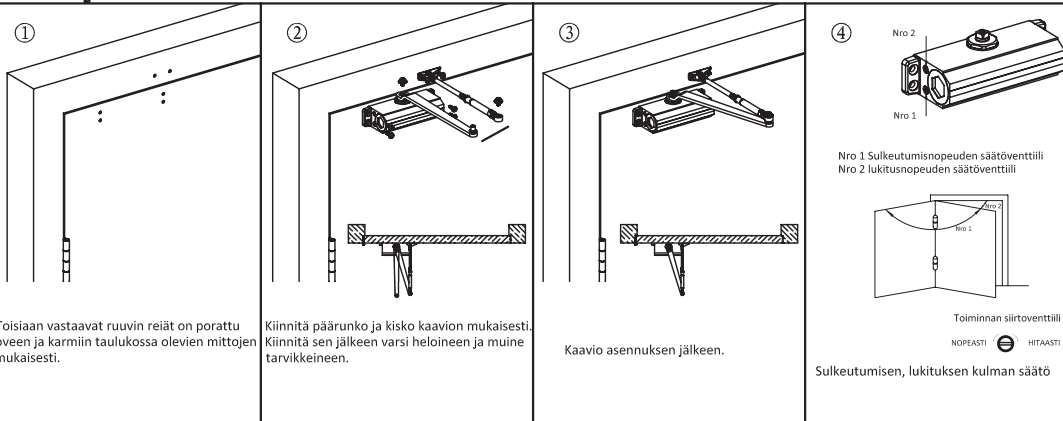
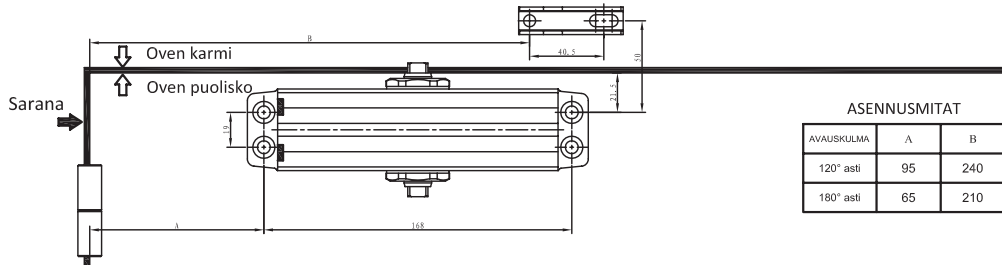
#### VAROITUS!

Älä käännä nopeudensäätöventtiiliä enempää kuin kaksi (2) täyskierrosta vastapäivään sen tehdasasetuksesta, koska silloin kaksi nopeudensäätöventtiiliä voi irrota ovipumpun rungosta. Tämä aiheuttaisi nestevuodon ja laitteen rikkoutumisen.



### NORMAALIVARREN (VETOPUOLI) asennusohjeet

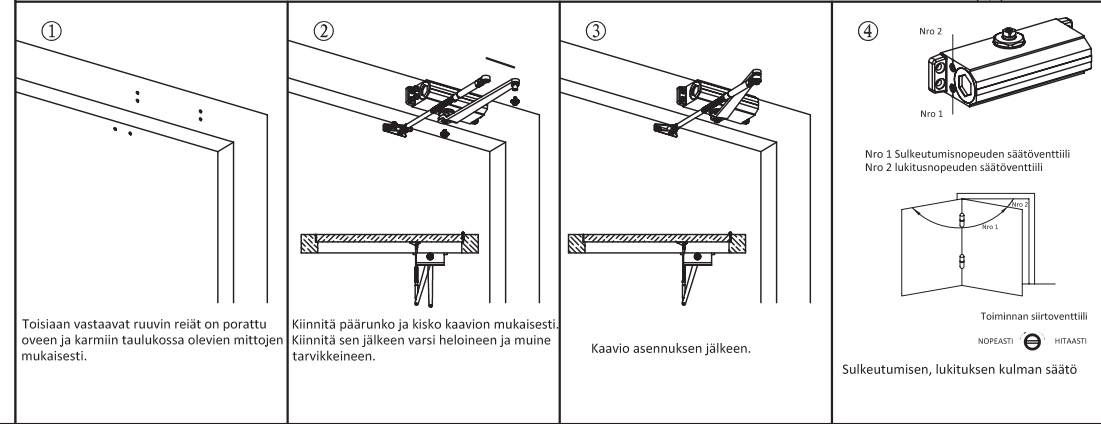
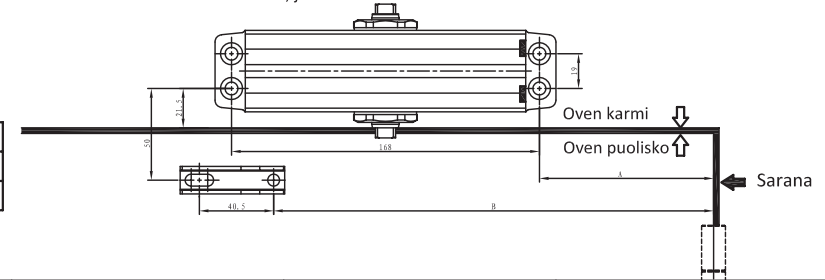
Tämä kaavio näyttää normaalivarren asennukset oviin, joiden avauskulma on enintään 180°.



### YLÄKARMIIN (TYÖNTÖPUOLI) ASENNETTAVAN VARREN asennusohjeet

Tämä kaavio näyttää yläkarmiin asennettavan varren asennukset oviin, joiden avauskulma on enintään 180°.

ASENNUSMITAT		
AVAUSKULMA	A	B
120° asti	110	255
180° asti	80	225



### KARMIN KANSSA SAMANSUUNTAISEN VARREN (TYÖNTÖPUOLI) asennusohjeet

Tämä kaavio näyttää rinnakkaisten varsien asennukset oviin, joiden avauskulma on enintään 180°.

