

TACH 5000 MG OTSONAATTORI

# Käyttöohje



## **HUOMIO:**

Lue käyttöopas huolellisesti  
asianmukaisen asennuksen ja käytön  
varmistamiseksi!

## Sisällys

|                                |    |
|--------------------------------|----|
| Johdanto.....                  | 3  |
| Turvallisuusohjeet .....       | 4  |
| Kuvaus ja tekniset tiedot..... | 5  |
| Osat .....                     | 6  |
| Näyttö.....                    | 6  |
| Käsittelyajat.....             | 7  |
| Intervallitila .....           | 8  |
| Happilevyt.....                | 8  |
| Vianetsintä .....              | 9  |
| Takuuehdot .....               | 10 |

## JOHDANTO

Tämä käyttöopas sisältää perustiedot laitteen käytöstä ja kunnossapidosta sekä auttaa sinua käyttämään laitetta turvallisesti. Lue ohjeet huolellisesti ennen käyttöä.

Turvallisuusohjeet sisältävät vain turvallisen käytön perusteita. Ota yhteyttä jälleenmyyjään, jos sinulla on kysyttävää.

### TURVALLISUUSILMOITUKSET

Käyttöoppaassa käytetään seuraavia symboleita osoittamaan erityisiä varoimenpiteitä tai menettelyitä, jotka sinun tulisi huomioida.



**VAROITUS** - Tämä symboli osoittaa varoituksen, jota sinun on noudatettava henkilö- ja omaisuusvahinkojen välttämiseksi.



**HUOMIO** - Tämä symboli korostaa varoimenpiteitä ja menettelytapoja, joita sinun tulee noudattaa käyttäaksesi laitetta oikein ja joissain tapauksissa vaurioiden välttämiseksi.



**HUOMAUTUS** - Tämä symboli korostaa erityisiä ohjeita tai vinkkejä, joiden avulla saat suurimman hyödyn laitteesta.

### KÄYTTÄJÄN VASTUUT

Kaikkien suositusten ja turvallisuusohjeiden noudattaminen on käyttäjän vastuulla.



**VAROITUS** - Käytä vain tiloissa, joissa ei ole ihmisiä, kasveja tai lemmikkejä. Otsoni voi pitkäaikaisessa altistuksessa ärsyttää silmiä, kurkkua ja nenää.

## TURVALLISUUSOHJEET

Tiettyjä perusturvallisuusmääräyksiä on noudatettava käytön aikana henkilö- ja omaisuusvahinkojen välttämiseksi.

### ENNEN KÄYTTÖÄ

Varmista ennen käsittelyn aloittamista, ettei alueella ole ihmisiä, eläimiä tai lemmikkejä.

Tiivistä käsiteltävä tila, jotta otsoni ei pääse läheisille alueille, joissa on kasveja, eläimiä tai muita henkilöitä. Vahinkojen välttämiseksi määritä laite tämän käyttöoppaan suositusten mukaisesti.

## KÄYTÖN AIKANA

Varmista, ettei kukaan mene tilaan käsittelyn aikana.

Varmista, ettei otsonia vuoda läheisille alueille, joissa on kasveja, eläimiä tai ihmisiä.

## KÄYTÖN JÄLKEEN

Otsoni haihtuu keskimäärin 30 minuutissa. Haihtumisaika vaihtelee tiettyjen ympäristötekijöiden, kuten lämpötilan ja kosteuden, mukaan. Tilaan on yleensä turvallista siirtyä alle kahden tunnin kuluttua. Jos tilaan on siirryttävä aikaisemmin, tuuleta se ensin huolellisesti.



**VAROITUS** - Huomioi aina otsoniin liittyvät oireet, kuten silmien, kurkun ja nenän ärsytys, kun siirryt tilaan aiemmin kuin kaksi tuntia käsittelyn jälkeen. Poistu alueelta, jos oireita ilmenee, ja tuuleta tila huolellisesti.

## KUVAUS JA TEKNISET TIEDOT

Otsonaattori käyttää koronapurkausta muuttaakseen hapen (O<sub>2</sub>) korkeaksi otsonipitoisuudeksi (O<sub>3</sub>). Oikein käytettynä se hapettaa pysyvästi orgaaniset yhdisteet molekyylitasolla ja neutralisoi erilaiset hajut, bakteerit, homeen ja paljon muuta.

### TEKNISET TIEDOT

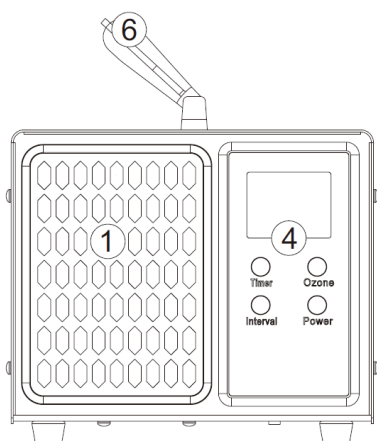
|                     |  |
|---------------------|--|
| Malli:              | TACH 5000MG OTSONAATTORI NÄYTÖLLÄ JA KAUKOSÄÄTIMELLÄ |
| Nimellisjännite:    | AC 220–240 V / 50–60 Hz                              |
| Virrankulutus:      | 80 W   |
| Ilmamäärä:          | Enintään 3 m <sup>3</sup> /min                       |
| Otsonin tuotto:     | Enintään 5 000 mg/h                                  |
| Tuotteen koko (mm): | 238 x 170 x 217 mm                                   |
| Netto-/bruttopaino: | 2,6 kg / 3,2 kg                                      |

### KÄYTTÖYMPÄRISTÖ

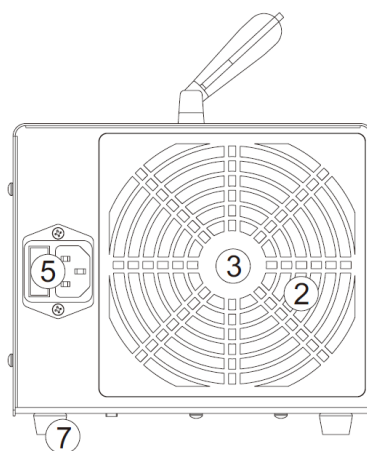
|                  |                         |
|------------------|-------------------------|
| Käyttölämpötila: | 10...35 °C              |
| Kosteus:         | 5–70 % ei kondensoituva |

## OSAT

1. Ilmanotto
2. Poistoaukko
3. Puhaltimen kansi
4. Näyttö
5. Virtaliitin
6. Kahva
7. Jalat



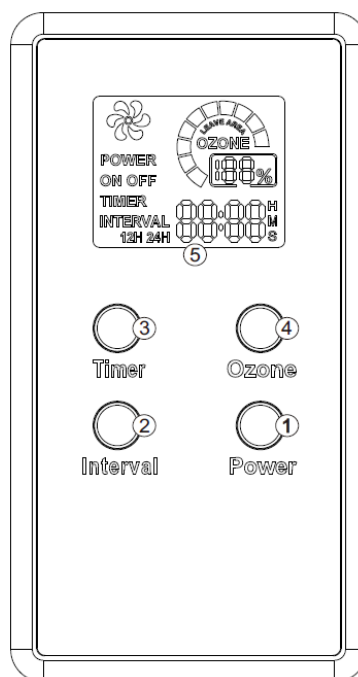
EDESTÄ



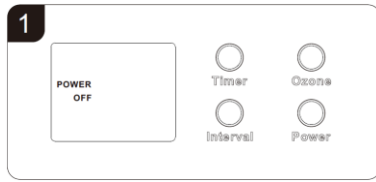
TAKAA

## NÄYTTÖ

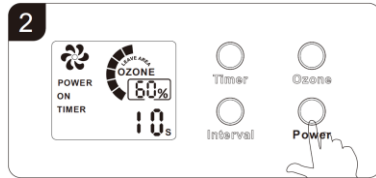
1. Virtapainike
2. Intervallipainike
3. Ajastinpainike
4. Otsonipainike
5. LED-näyttö



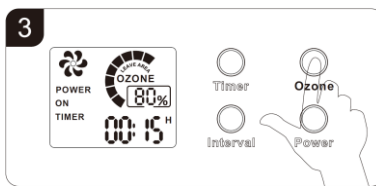
## NORMAALITILA



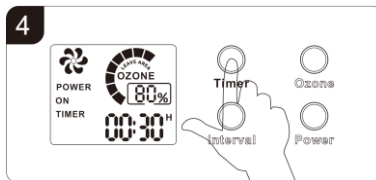
Kytke virtajohto laitteeseen ja pistorasiaan. Näytölle ilmestyy "POWER OFF".



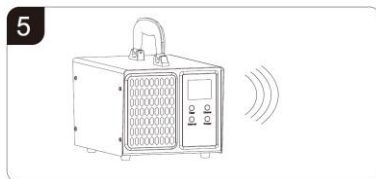
Kytke virta painamalla **virtapainiketta**.



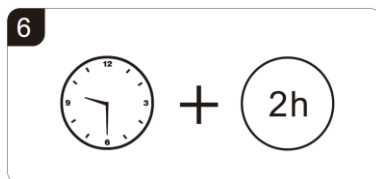
Paina otsonipainiketta.



Paina **ajastinpainiketta** määrittääksesi käyttöajan 15 minuutin askelissa. Enimmäisaika on 3 tuntia.



Kun aika on valittu, 10 sekunnin alaslaskenta alkaa.



Palaa tilaan käsittelyajan plus kahden tunnin kuluttua, jotta otsoni on ehtinyt haihtua.

## KÄSITTELYAJAT

Normaalitilassa voit säätää aikaa ja otsonipitoisuutta tilan koon mukaan saadaksesi parhaan tuloksen.

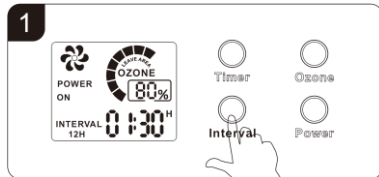


**HUOMAUTUS** - Viivetoiminnon avulla laite odottaa 10 sekuntia ennen otsonituotannon käynnistämistä. Viivetilassa laitteesta kuuluu äänimerkki joka sekunti.

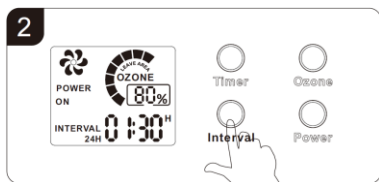
## SUOSITUKSET

- Käsittelyt alhaisessa lämpötilassa voidaan joutua toistamaan useita kertoja.
- Ihanteellinen käsittelylämpötila on yli 20 °C.
- Aseta laite mahdollisimman keskelle käsiteltävää tilaa.
- Paremman tehokkuuden saavuttamiseksi aseta laite tuolille tai pöydälle, ei suoraan lattialle.
- Kun käsittelet ajoneuvoja tai alueita, joissa on vain vähän ilmaa, avaa ikkunaa tai kanavaa hieman, jotta raikasta ilmaa pääsee sisälle.
- Avaa kaikki käsiteltävän tilan pinnat (Vaatekaapit, kaapit jne.), jotta ne altistuvat otsonikaasulle.

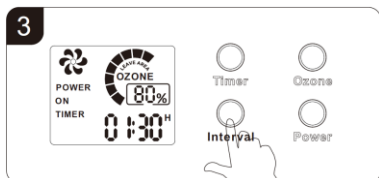
## INTERVALLITILA



**Intervallipainiketta** painettaessa laite toimii 12 tunnin välein.



Jos painat **intervallipainiketta** kahdesti, laite toimii 24 tunnin välein.



Jos painat **intervallipainiketta** kolmesti, laite poistuu intervallitilasta.

## HAPPILEVYT

Happilevyn elinikä on 6 000-8 000 tuntia riippuen ilman kosteudesta ja pölyn määrästä. Suosittelemme vaihtamaan otsonilevyn 6 000 tunnin jälkeen, jotta laitteen suorituskyky säilyy.



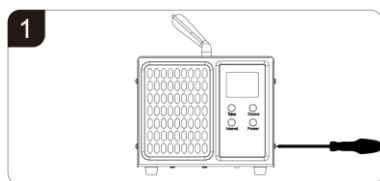
**VAROITUS** - Älä poista kantta, kun laite on kytketty verkkovirtaan. **Sähköiskun vaara.**



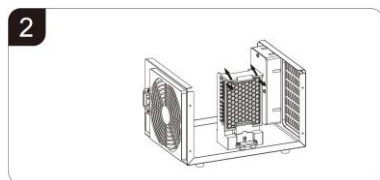
**VAROITUS** - Älä poista levyä, kun laite on kytketty verkkovirtaan. **Sähköiskun vaara.**



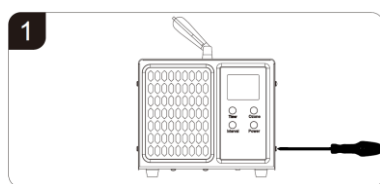
## POISTAMINEN JA VAIHTAMINEN



Avaa kotelo



Asenna keraaminen levy kuvan mukaisesti (varo, ettet pudota levyä)



Kiinnitä kotelo

## VIANETSINTÄ

| ONGELMA   | MAHDOLLINEN SYY                       | RATKAISU                                      |
|---|---------------------------------------|---|
| Laitte ei käynnisty                                 | Virtajohtoa ei ole kytketty kunnolla. | Tarkasta, että virtajohto on kytketty oikein. |
|   | Sulake on palanut.                    | Vaihda sulake.                                |
| Laitte käynnistyy, mutta näyttö ei syty             | Laitetta ei ole kytketty päälle.      | Kytke se päälle virtapainikkeella.            |
| Laitte käynnistyy, mutta tuottaa vähemmän otsonia   | Laitetta ei ole kytketty päälle.      | Kytke se päälle virtapainikkeella.            |
|   | Happilevy on likainen.                | Vaihda happilevy uuteen.                      |
| Laitte käynnistyy, mutta tuottaa vain vähän otsonia | Happilevy on käytetty loppuun.        | Vaihda happilevy uuteen.                      |
|   | Viivetoiminto on aktiivinen.          | Odota, että viive on päättynyt.               |

# TAKUUEHDOT

## TUOTETAKUU

Valmistaja takaa, ettei tuotteessa ilmene materiaali- tai valmistusvirheitä kahden vuoden kuluessa alkuperäisen ostajan ostopäivästä. Valmistaja sitoutuu toimittamaan tänä aikana ilmaiset varaosat ja veloittamaan kohtuulliset työkustannukset vian korjaamiseksi. Yhden vuoden sisällä ilmennyt materiaali- ja valmistusvirhe korjataan korjaamalla tai vaihtamalla tuote uuteen ilman, että siitä aiheutuu kuluja alkuperäiselle ostajalle. Takuu koskee alkuperäistä ostajaa, jolla on ostotodistus. Takuuta ei voi siirtää. Takuujakso alkaa ostopäivästä.

## KULUTUSTARVIKKEIDEN TAKUU

Valmistaja takaa, että happilevyssä ei ilmene materiaali- tai valmistusvirheitä 90 päivän tai 500 käyttötunnin (ensimmäisen ollessa määräävä) kuluessa alkuperäisen ostajan ostopäivästä.



**HUOMAUTUS** - Takuu raukeaa, jos avaat tuotteen kotelon. Laite ei sisällä käyttäjän huollettavissa olevia osia.

\*Takuu koskee vain tuotteita, joita ei ole käytetty väärin tai jota on muokattu, joka ei ole altistunut onnettomuudelle ja jonka huollossa ei ole käytetty luvattomia osia. Se ei koske normaalia kulumista tai korjauksia, jotka on suorittanut joku muu kuin valtuutettu huolto. Muita nimenomaisia takuita ei ole.

Kaikki muut takuut eivät ole voimassa. Seuraamukselliset vahingot ovat poissuljettuja siinä määrin kuin laki sen sallii.

Maahantuoja/Importör:

Suomi Trading Oy, Areenakatu 7, 37570 Lempäälä. Puh./ Tel. 010 430 3490