
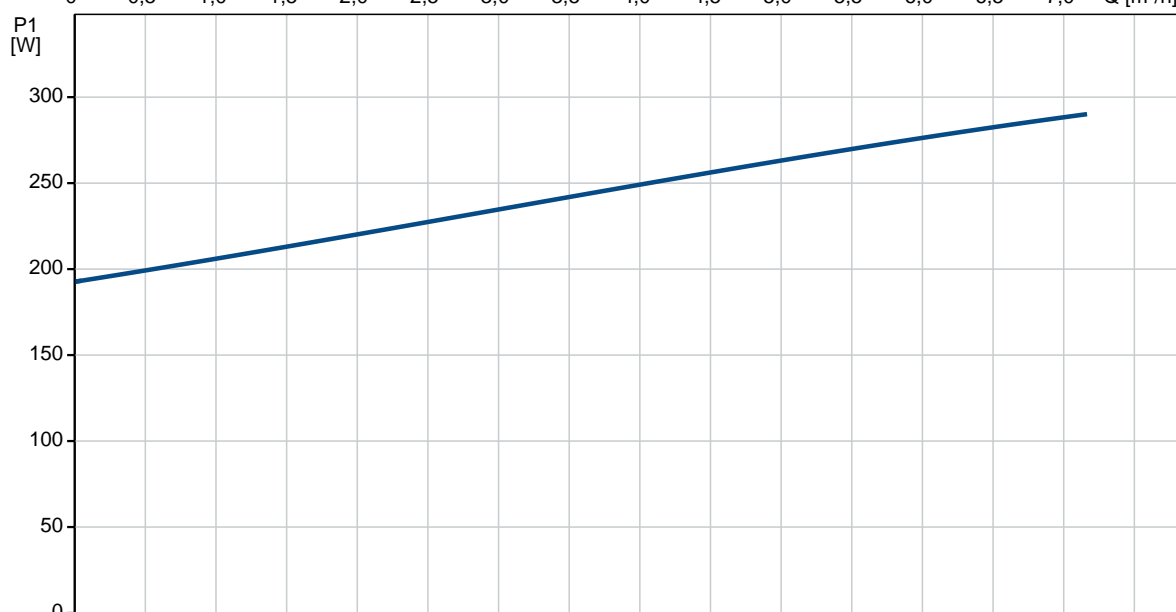
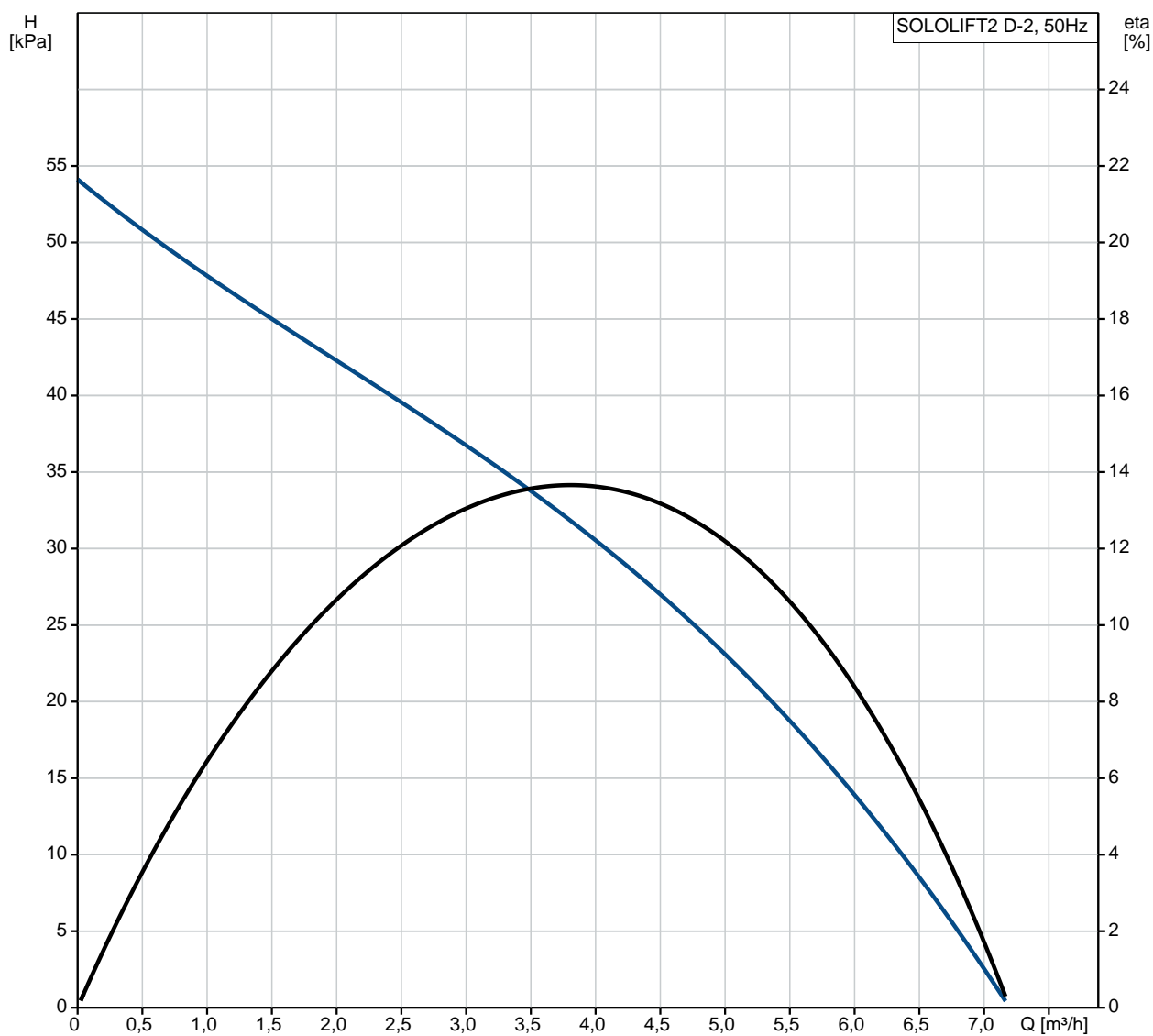


Positio	Laske	Kuvaus
	1	<p>SOLOLIFT2 D-2</p>  <p>Huom.! Tuotteen kuva voi poiketa todellisesta tuotteesta</p> <p>Tuote No.: 97775318</p> <p>Sololift2 D-2 on pieni ja kompakti automaattinen pienpumppaamo, joka soveltuu jäteveden pumppaamiseen pientalokohteissa, joissa harmaata jätevetä (ilman WC-jätettä) ei voida johtaa painovoimaisesti viettoviemärin kautta viemäriverkkoon.</p> <p>Sololift2 D-2:n tyypillisiä käyttökohteita:</p> <ul style="list-style-type: none">• suihkukaapit, pesualtaat tai bideet kellarissa viemäritason alapuolella, olemassa olevien rakennusten remontoimien tai saneerauksen yhteydessä, jolloin sijainti voi olla kaukana pääviemäriputkesta siten, ettei viettoviemäriä voida toteuttaa. <p>Erittäin matalat kytkentätasot rakennekorkeuden pienentämiseksi; tästä on hyötyä erityisesti suihkun lattiakaivoon liitettäessä.</p> <p>Sololift2 D-2 soveltuu ahtaisiin asennuspaikkoihin komeroissa sekä suihkun lattiakaivojen tai korokkeiden alle.</p> <p>Muita materiaaleja sisältävien nesteiden pumppaaminen voi aiheuttaa vikoja ja rajoittaa takuumme kattavuutta.</p> <p>Pienpumppaamoon varustukseen sisältyy</p> <ul style="list-style-type: none">- Kaapeli pistotulpalla tai ilman (ks. tekniset tiedot)- Poistoletkun liittimen kiinnitysmahdollisuus vaak- tai pystysuoraan, useita sovitteita Ø 22-36mm kokoja varten- Integroitu takaiskuventtiili- Kuiva, suuritehoinen moottori sis. ylikuumenemissuojan, painekeytkimen ja säätimen- Taipuisat tuloliitännät (säädettävissä korkeussuunnassa) putkille Ø36 tai 40- Manuaalinen tukosten poistotoiminto ja erillinen tyhjennysliitäntä huoltoa varten- Tuuletusventtiili ylivuotosuojalla- Kellumisenestokiinnikkeet <p>Rakenne on EN 12050-2 mukainen ja tuotantoa valvoo ulkoinen tarkastuslaitos. Ainutlaatuiset ominaisuudet keskittyvät nopeaan asennukseen, pitkään käyttöikään ja helppoon puhdistettavuuteen.</p> <p>Neste:</p> <p>Pumpattava neste: Kaikki newtonilaiset nesteet</p> <p>Suurin nesteen lämpötila: 50 °C</p> <p>Tiheys: 998.2 kg/m³</p> <p>Tekniset:</p> <p>Hyväksynyt nimikilvessä: CE,TR,LGA,VDEEMV,VDE</p> <p>Käyrätoleranssit: ISO9906:2012 3B</p>

Positio	Laske	Kuvaus
		Materiaalit: Säiliö: MUOVI
		Asennus: Pumpun tuloaukko: 36/40/50 Pumpun paineaukko: 22/32 Johtimien määrä: 3X0,75MM2
		Sähkötiedot: Syöttöteho - P1: 280 W Syöttötaajuus: 50 Hz Nimellisjännite: 1 x 220-240 V Nimellisvirta: 1.3 A Cos phi - tehokerroin: 0,95 Nimellisa nopeus: 2800 rpm Suojaluokka (IEC 34-5): IP44 Eristysluokka (IEC 85): F Kaapelipituus: 1.2 m Kaapelimalli: H05VV-F Kaapeliliitoksen tyyppi: SCHUKO
		Muut: Nettopaino: 4.53 kg Bruttopaino: 5.53 kg

97775318 SOLOLIFT2 D-2 50 Hz



Yhtiön nimi:

Luotu:

Puhelin:

Päiväys: 6.7.2017

Kuvaus	Arvo
--------	------

Yleistiedot:

Tuotteen nimi:	SOLOLIFT2 D-2
Tuotenro:	97775318
EAN-numero:	5710624187272

Tekniset:

Suurin nostokorkeus:	53.84 kPa
Hyväksynyt nimikilvessä:	CE, TR, LGA, VDEEMV, VDE
Käyrätoleranssit:	ISO9906:2012 3B

Materiaalit:

Säiliö:	MUOVI
---------	-------

Asennus:

Pumpun tuloaukko:	36/40/50
Pumpun paineaukko:	22/32
Johtimien määrä:	3X0,75MM2

Neste:

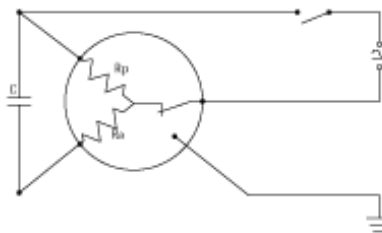
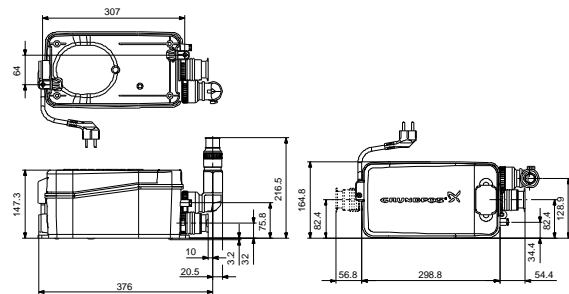
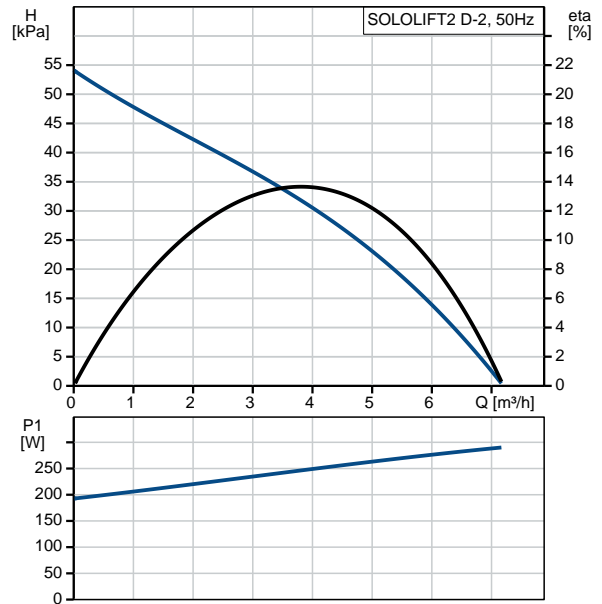
Pumpattava neste:	Kaikki newtonilaiset nesteet
Suurin nesteen lämpötila:	50 °C
Tiheys:	998.2 kg/m ³

Sähkö tiedot:

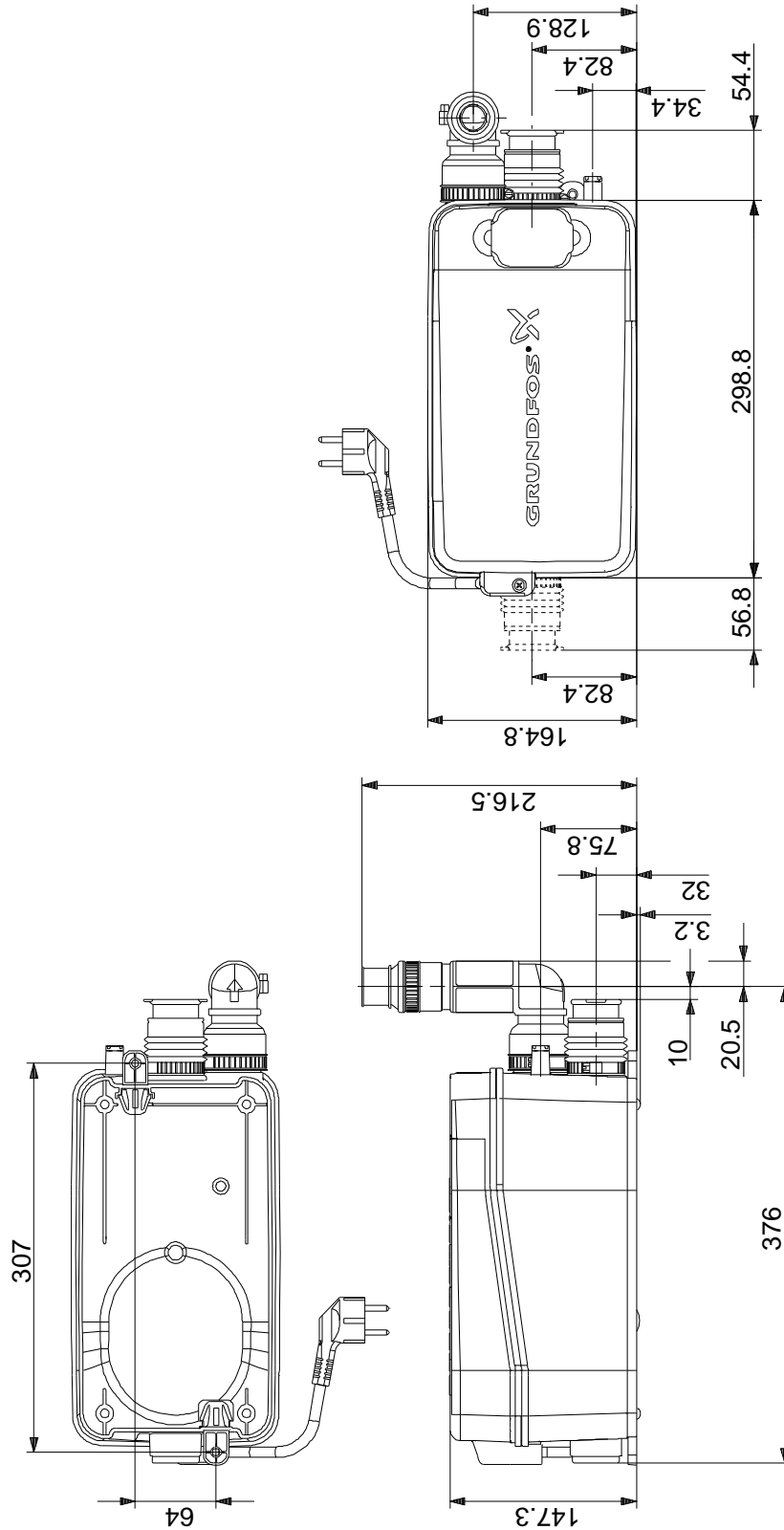
Syöttöteho - P1:	280 W
Syöttötaajuus:	50 Hz
Nimellisjännite:	1 x 220-240 V
Nimellisvirta:	1.3 A
Cos phi - tehokerroin:	0,95
Nimellisnopeus:	2800 rpm
Suojausluokka (IEC 34-5):	IP44
Eristysluokka (IEC 85):	F
Lämpösuoja:	THERMIK S06-160-05
Kaapelipituus:	1.2 m
Kaapelimalli:	H05VV-F
Kaapeli liitoksen tyyppi:	SCHUKO

Muut:

Nettopaino:	4.53 kg
Bruttopaino:	5.53 kg
Tuotealue:	Kansainväl.



97775318 SOLOLIFT2 D-2 50 Hz



Huomaa! Kaikki yksiköt [mm] ellei toisin mainita.
Rajoitus: Tämä yksinkertaistettu mittakuva ei sisällä kaikkia yksityiskohtia.